



TMDUM

3a Sessió tècnica

Programa de participació del Pla
metropolità de mobilitat urbana 2025-2030

Sessions tècniques de la TMDUM



9 oct.
10h.

Aparcament, regulació i ordenances, distribució nocturna i altres



23 oct.
16h30.

Sostenibilitat en les flotes, microhubs, eficiència del comerç-e i altres

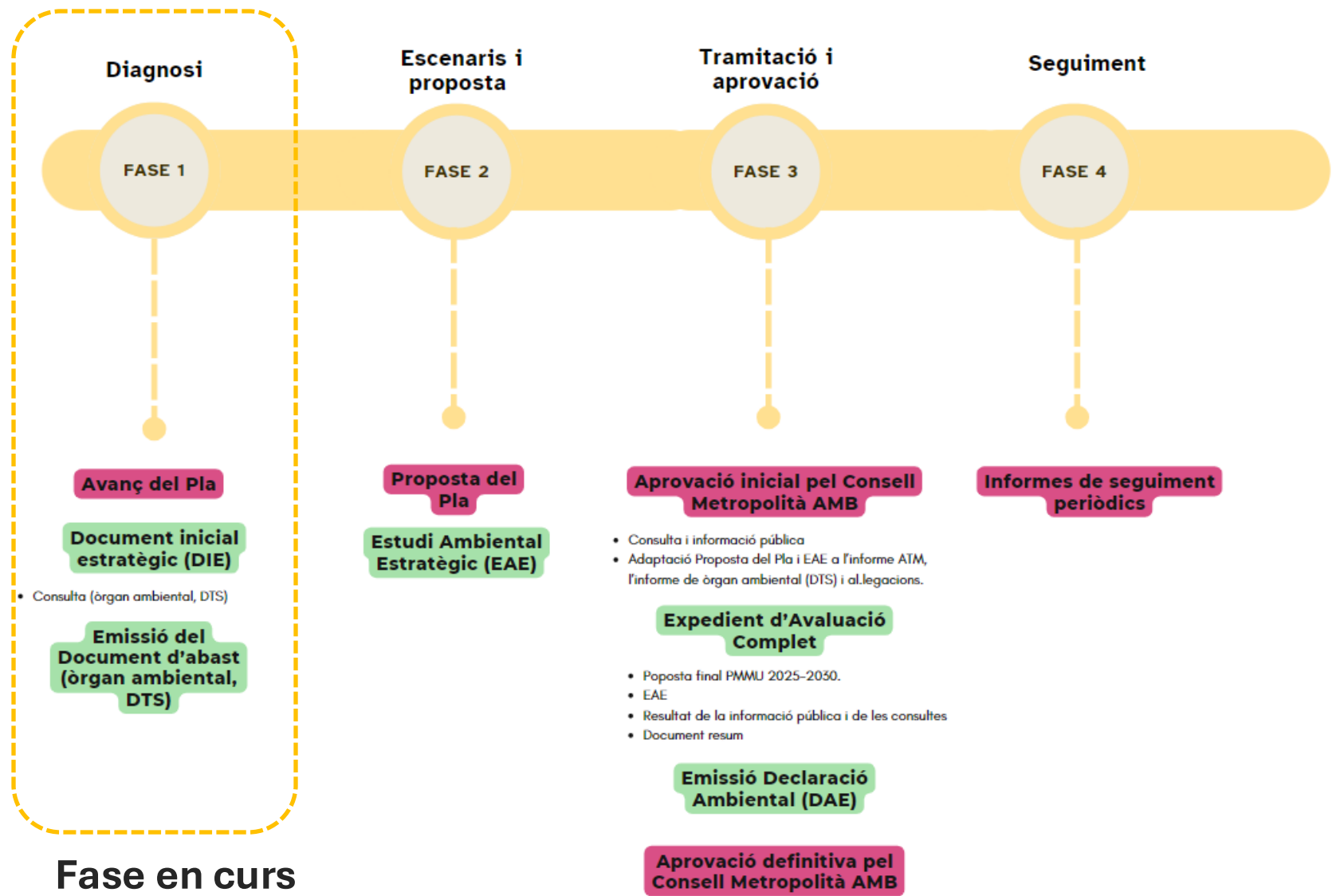


20 nov.
10h.

Informació i dades, accions d'informació i sensibilització i altres

Procés de revisió

PMMU 2025-2030

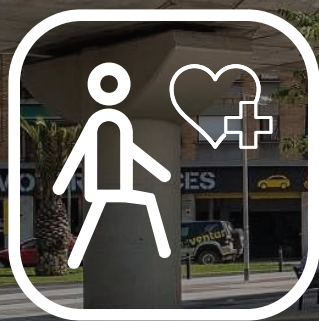


Fase en curs

Pla Metropolità de Mobilitat Urbana 2025- 2030

Pla estratègic i d'actuació sobre mobilitat en l'àmbit metropolità impulsat per l'AMB. Marc referència dels plans de mobilitat urbana sostenible dels 36 municipis metropolitans.

La finalitat és millorar la qualitat de vida a la metròpoli a través de l'impuls d'actuacions en l'àmbit de la mobilitat que promoguin la sostenibilitat i la salut, que garanteixin el progrés econòmic i social de la ciutadania i el territori metropolità, i fomentin la cohesió social.



SALUT

Minimitzar els efectes negatius de la mobilitat en la salut de la població



SOSTENIBILITAT

Reduir els impactes ambientals i la contribució de la mobilitat al canvi climàtic



EFICIÈNCIA I TIC

Millorar l'eficiència del sistema de transport, tot garantint el progrés econòmic i social



EQUITAT, CIUTADANIA I GOVERNANÇA

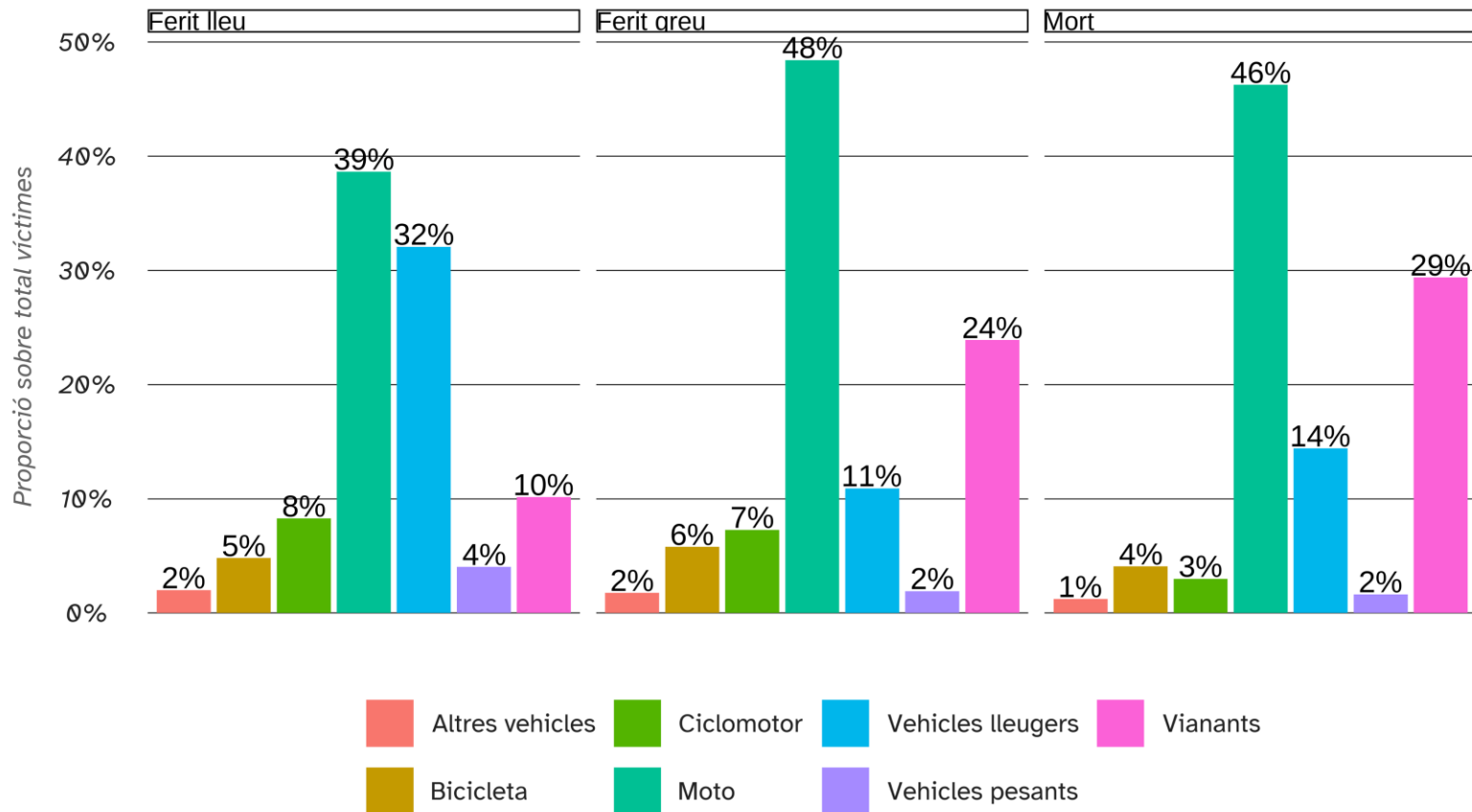
Promoure un sistema metropolità de mobilitat just que garanteixi l'accés al transport públic i fomenti la cohesió social

Víctimes en sinistres de trànsit 2009 - 2023

238.212
ferits lleus

7.265
ferits greus

735
morts



Font: Institut Metròpoli, a partir de dades del Servei Català de Trànsit (2009-2023)

Sinistralitat viària

Els motociclistes tenen una major propensió a patir sinistres greus.

Els vianants també estan sobrerepresentats pel que fa a ferits greus i morts.

67% de les víctimes de sinistres de trànsit són homes.

El diòxid de nitrogen (NO_2) i les partícules en suspensió (PM_{10} i $\text{PM}_{2,5}$) són els principals contaminants derivats de la mobilitat i que superen els llindars recomanats per la UE i l'OMS.

Estan associats a problemes de salut i el NO_2 és precursor d'altres de secundaris com l'ozó troposfèric.

Qualitat de l'aire

Contaminant	Límits UE	Límits PMQ 2027	Límits UE 2030	Recomanacions OMS
NO_2 (mitjana anual)	40 $\mu\text{g}/\text{m}^3$	25 $\mu\text{g}/\text{m}^3$	20 $\mu\text{g}/\text{m}^3$	10 $\mu\text{g}/\text{m}^3$
PM_{10} (mitjana anual)	40 $\mu\text{g}/\text{m}^3$	25 $\mu\text{g}/\text{m}^3$	20 $\mu\text{g}/\text{m}^3$	15 $\mu\text{g}/\text{m}^3$
$\text{PM}_{2,5}$ (mitjana anual)	25 $\mu\text{g}/\text{m}^3$	12,5 $\mu\text{g}/\text{m}^3$	10 $\mu\text{g}/\text{m}^3$	5 $\mu\text{g}/\text{m}^3$

Contingut

01

Línies estratègiques de la sessió

02

Retorn del qüestionari

03

Eines de participació ciutadana del PMMU 2025-2030

Com conèixer fluxos i necessitats?

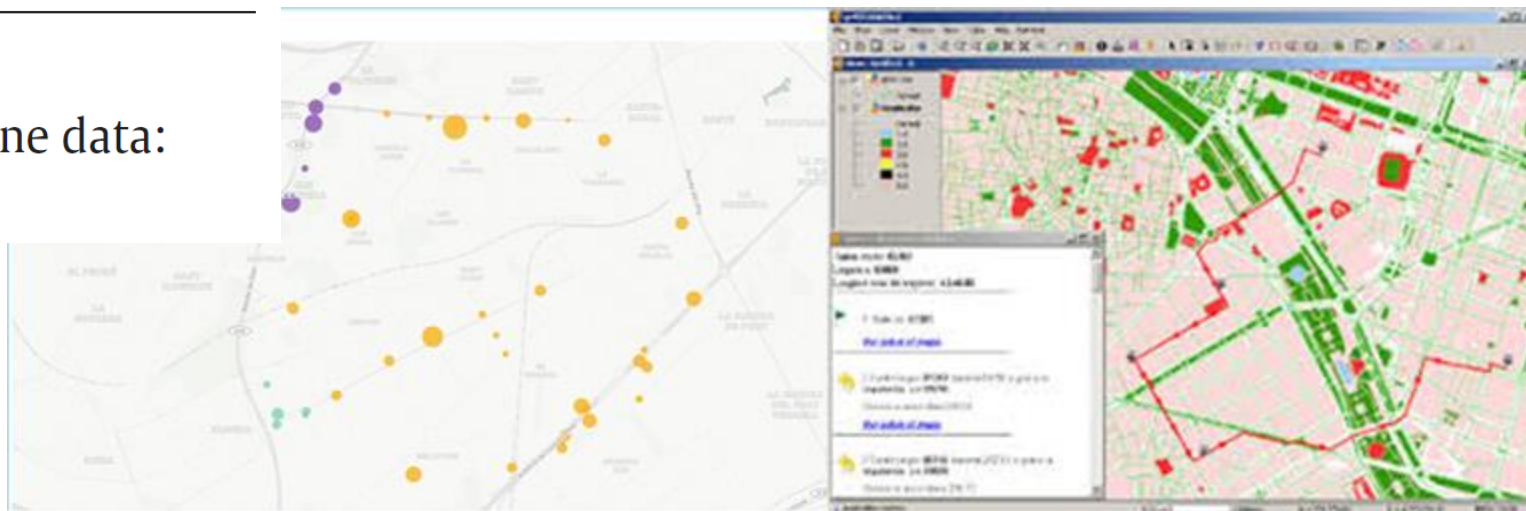


Transportation Research Part A: Policy and Practice

Volume 186, August 2024, 104149



Characterizing last-mile freight transportation using mobile phone data: The case of Santiago, Chile



Vehicle
SCAI



Càmeres
Fixes (ZBE)



App
Vigilants



Campanyes i quelcom més?



@InPost

Quines necessitats formatives des del sector?



The screenshot shows the AMB website interface. At the top left is the AMB logo (Àrea Metropolitana de Barcelona). To the right is a search bar and a user profile button labeled 'Àrea personal'. Below this is a navigation menu with categories: 'L'àrea metropolitana', 'AMB', 'Territori', 'Habitatge', 'Medi ambient', 'Mobilitat', and 'Desenvolupament socioeconòmic' (highlighted in red). A breadcrumb trail reads: 'Home > Desenvolupament socioeconòmic > Polítiques socials > Formació Professional'. The main heading is 'Formació Professional'. Below it is the text: 'L'FP connecta amb el món laboral. Tria el teu destí professional.' The section 'Dades de l'FP metropolitana' features a large graphic with a line graph showing an upward trend, a red circle with the number '7', and a list of emerging economic sectors: 'Estudis de sectors econòmics emergents: energies renovables, vehicle elèctric, impressió 3D, economia circular, logística, agroalimentació, gastronomia, química, indústries culturals i creatives.' At the bottom right of the graphic are five dots, with the fourth one highlighted in red.

AMB Àrea Metropolitana de Barcelona

Àrea personal

L'àrea metropolitana AMB Territori Habitatge Medi ambient Mobilitat **Desenvolupament socioeconòmic**

Home > Desenvolupament socioeconòmic > Polítiques socials > Formació Professional

Formació Professional

L'FP connecta amb el món laboral. Tria el teu destí professional.

Dades de l'FP metropolitana

7

Estudis de sectors econòmics emergents:
energies renovables, vehicle elèctric, impressió 3D, economia circular, logística, agroalimentació, gastronomia, química, indústries culturals i creatives.

IA, col·laboració público-privada, ...



@+COMUNIDAD

01

**Línies estratègiques de
la sessió**

02

**Retorn del
qüestionari**

03

**Eines de participació
ciutadana del PMMU
2025-2030**

01

**Línies estratègiques de
la sessió**

02

**Retorn del
qüestionari**

03

**Eines de participació
ciutadana del PMMU
2025-2030**

Fase deliberativa PMMU 2025-2030

SETEMBRE 2024 - MARÇ 2025

Eines de participació
ciutadana del PMMU
2025-2030

Consell de mobilitat

- Sessions tècniques participatives en el marc del Consell de Mobilitat (**octubre - novembre 2024**)

TMDUM+TMMEC

- Sessions tècniques participatives en el marc de la Taula Metropolitana de la DUM (**octubre - novembre del 2024**)

Sessions municipis

- Sessions presencials als municipis de l'AMB (**setembre 2024 - març 2025**)

participa.amb.cat

- Espai telemàtic per presentar propostes (**setembre 2024 - març 2025**)

Pla metropolità de mobilitat urbana 2025-2030

#PMMU · Per una mobilitat sostenible, saludable, eficient i equitativa a la metròpolis

FASE 1 DE 4

Informativa

15-06-2024 - 16-09-2024

[Veure les fases](#)

[EL PROCÉS](#) [SESSIONS ALS MUNICIPIS](#) [PROPOSTES](#) [SESSIONS INTERNES](#)

Pots consultar la pàgina web del PMMU on trobaràs tots els documents del Pla.

També pots consultar aquí els documents de l'anterior PMMU 2019 - 2024.

Participa en la transformació de la mobilitat urbana metropolitana!

L'Àrea Metropolitana de Barcelona (AMB) et convida a formar part d'un procés participatiu clau per construir el model de mobilitat del futur.

Volem una mobilitat que prioritzi la salut de les persones, redueixi els impactes ambientals, garanteixi l'eficiència del sistema de transport i promogui l'equitat i la cohesió social.

Per aconseguir-ho, necessitem la teva veu, les teves idees i la teva experiència.

Aquest procés està obert a entitats, col·lectius, empreses del sector del transport i a tota la ciutadania compromesa amb la mobilitat sostenible. És l'oportunitat de contribuir a definir com ens mourem en el futur, cap a un model que sigui més saludable, eficient, inclusiu i respectuós amb el medi ambient.

El procés participatiu preveu diversos espais de treball:

Espais de treball interns:

- **Sessions amb el Consell de Mobilitat.** El Consell de Mobilitat de l'AMB és un òrgan consultiu que aglutina

▲ 11 [Deixar de seguir](#)

QUÈ ES DECIDEIX
La mobilitat metropolitana pel període 2025-2030

ÀREA D'ORGANITZACIÓ
Àrea Metropolitana de Barcelona

GRUP PROMOTOR
Àrea de Mobilitat, Transport i Sostenibilitat

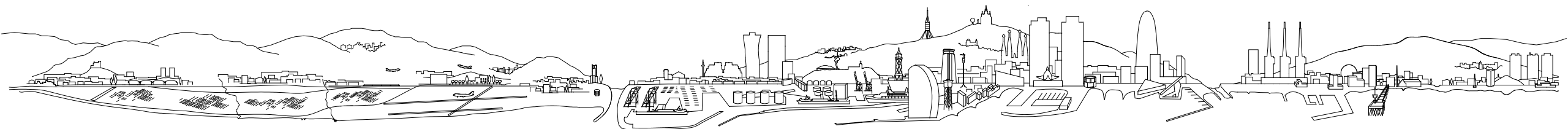
DATA D'INICI
16 de Juny de 2024

Informació sobre el procés, les fases i les sessions programades



participa.amb.cat/processes/pmmu2530

www.amb.cat



AMB



Àrea Metropolitana
de Barcelona