



Pla metropolità de mobilitat urbana 2025-2030

Programa de participació del Pla

Sessió participativa al Consell de Mobilitat

 Institut
Metròpoli

 raons
PERSONES · ESPAIS · PROCESSOS

Sessió 4. Coordinació de polítiques, gestió de dades i noves tecnologies

 AMB Àrea Metropolitana
de Barcelona

14 de novembre de 2024

Sessions tècniques del PMMU 2025 - 2030



3 oct.
9h.

Model urbà, infraestructures i xarxes de mobilitat



17 oct.
16h30.

Carrers segurs, saludables i equitatius



24 oct.
16h30.

Transport públic competitiu, de qualitat, accessible i eficient



14 nov.
9h.

Coordinació de polítiques, gestió de dades i noves tecnologies



28 nov.
9h.

Foment del canvi d'hàbits a la ciutadania

Contingut

01

**Context i visió general
de la mobilitat a la
metròpolis**

02

**Línies estratègiques
de la sessió**

03

**Eines de participació
ciutadana del PMMU
2025-2030 i retorn del
qüestionari**

Pla Metropolità de Mobilitat Urbana 2025- 2030

Pla estratègic i d'actuació sobre mobilitat en l'àmbit metropolità impulsat per l'AMB. Marc referència dels plans de mobilitat urbana sostenible dels 36 municipis metropolitans.

La finalitat és millorar la qualitat de vida a la metròpoli a través de l'impuls d'actuacions en l'àmbit de la mobilitat que promoguin la sostenibilitat i la salut, que garanteixin el progrés econòmic i social de la ciutadania i el territori metropolità, i fomentin la cohesió social.



SALUT

Minimitzar els efectes negatius de la mobilitat en la salut de la població



SOSTENIBILITAT

Reduir els impactes ambientals i la contribució de la mobilitat al canvi climàtic



EFICIÈNCIA I TIC

Millorar l'eficiència del sistema de transport, tot garantint el progrés econòmic i social

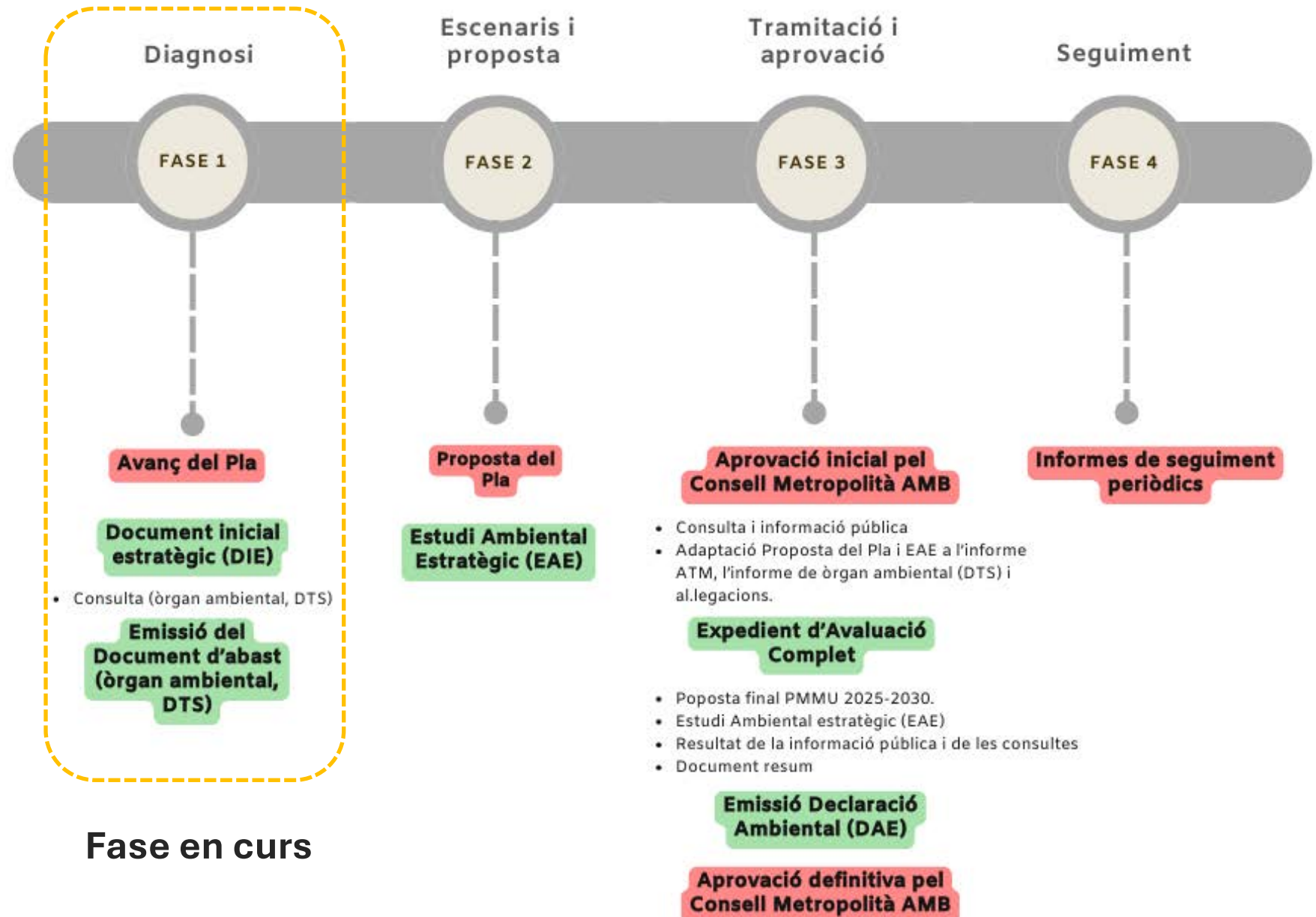


EQUITAT, CIUTADANIA I GOVERNANÇA

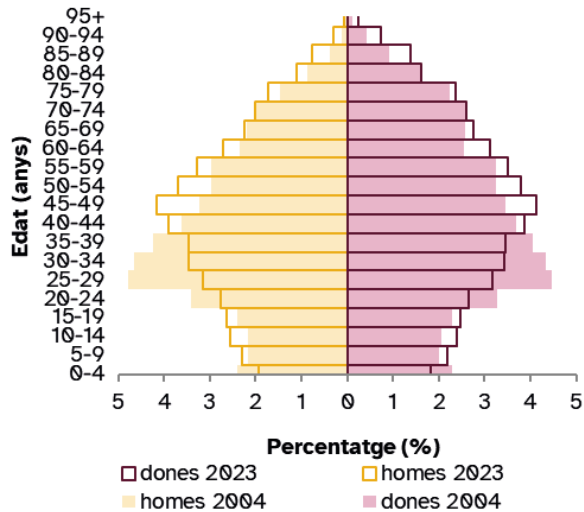
Promoure un sistema metropolità de mobilitat just que garanteixi l'accés al transport públic i fomenti la cohesió social

Procés de revisió

PMMU 2025-2030



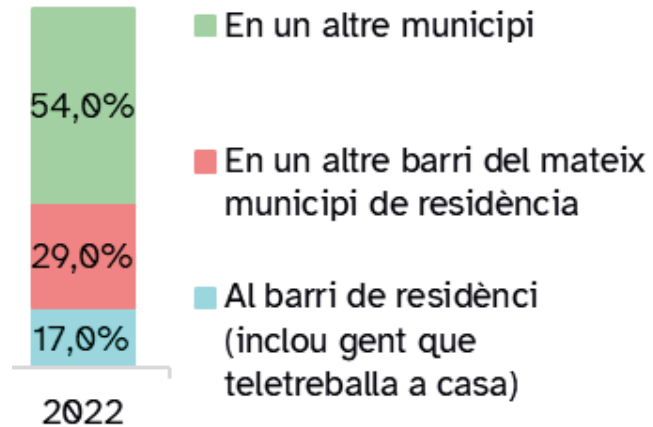
Context socioterritorial



Font: Padró Municipal d'Habitants (Idescat)

Piràmide de població envellida

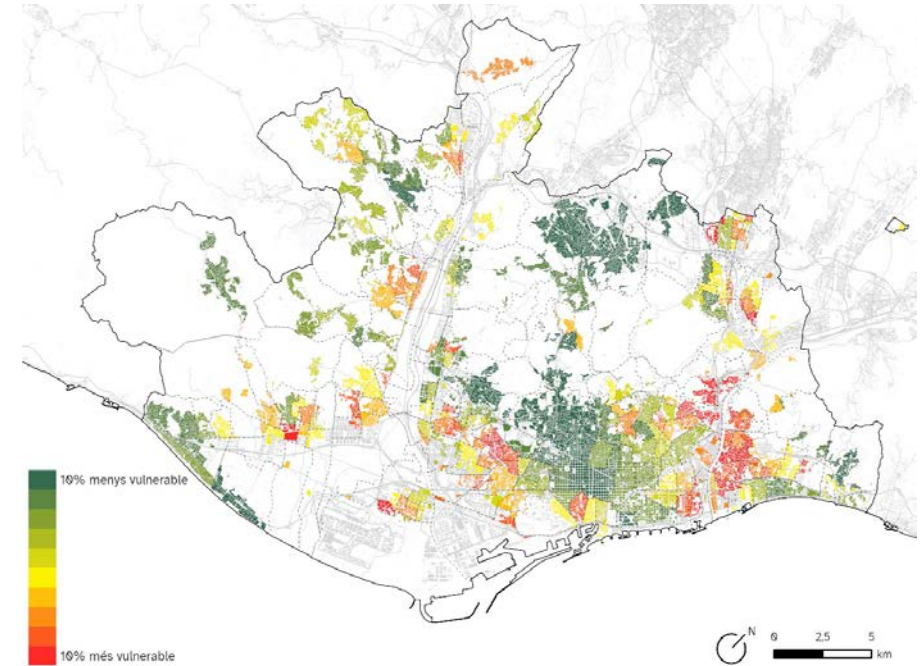
151 persones majors de 64 per cada 100 menors de 15 anys.



Font: Enquesta de mobilitat en dia feiner 2023 (ATM, Idescat i Institut Metròpoli).

Més de la meitat dels llocs de treball són fora del municipi de residència

37% dels llocs de treball de la província es localitzen a Barcelona



Font: Índex de Vulnerabilitat Urbana de l'Institut Metròpoli (2020)

21,2% taxa de risc de pobresa (particularment a joves)

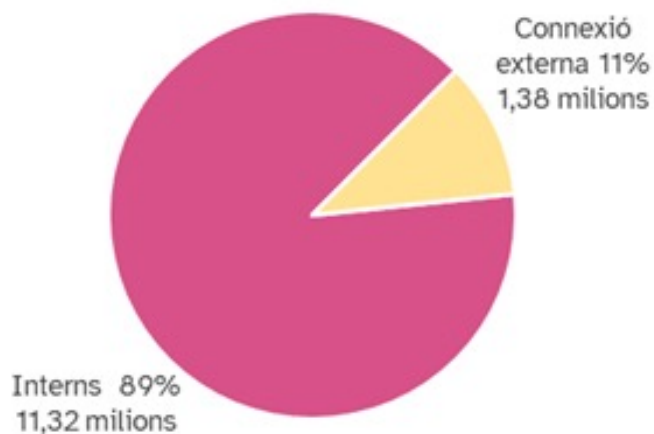
Eix Besòs i Eix Llobregat zones amb major concentració de barris vulnerables

Mobilitat quotidiana en dia feiner

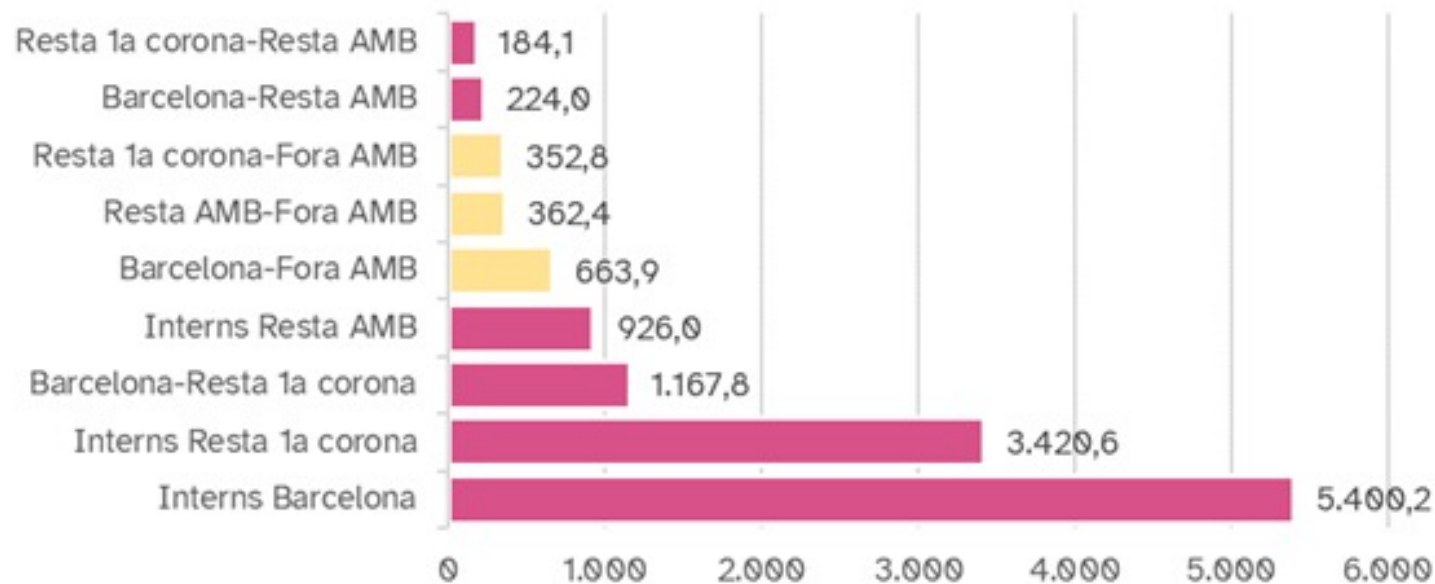
La majoria dels desplaçaments són interns a l'àmbit (89%).

El 59% dels desplaçaments són interns a Barcelona o bé de connexió amb Barcelona.

12,7 milions de desplaçaments (dia feiner)



Font: Enquesta de mobilitat en dia feiner 2023 (ATM, Idescat i Institut Metròpoli).



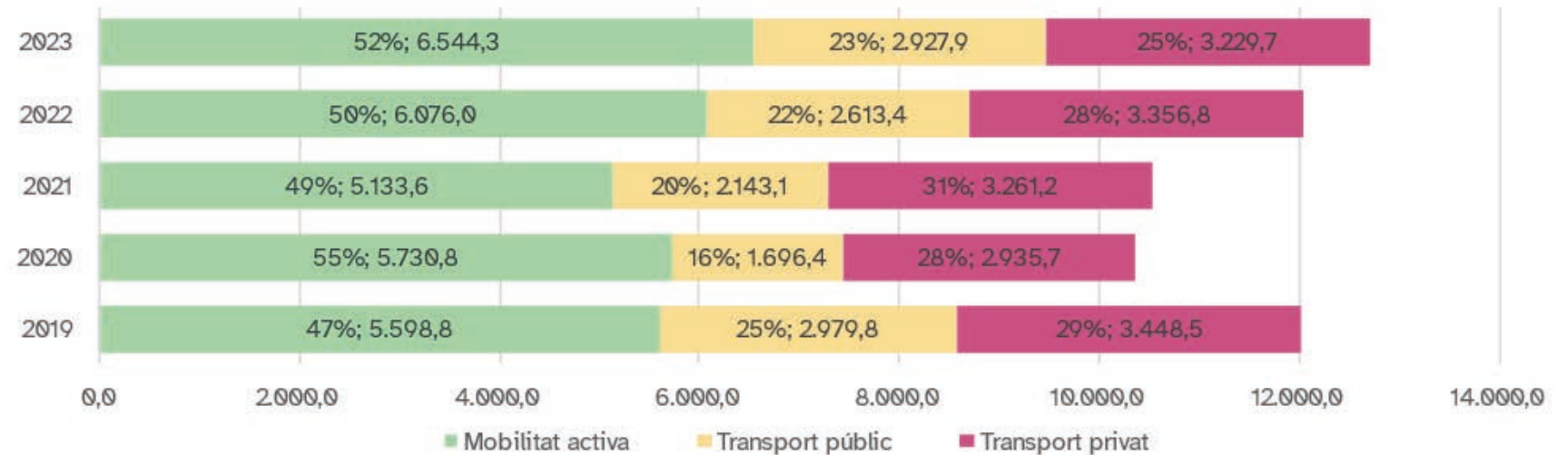
Font: Enquesta de mobilitat en dia feiner 2023 (ATM, Idescat i Institut Metròpoli).

Evolució mobilitat i dels modes de transport

Escenari post pandèmia
(2023):

- Més mobilitat diària
- Més desplaçaments actius (sobretot caminant)
- Proporcionalment menys viatges en vehicle privat (25%).
- Irrupció del teletreball

3,23 milions de desplaçaments diaris en vehicle privat.



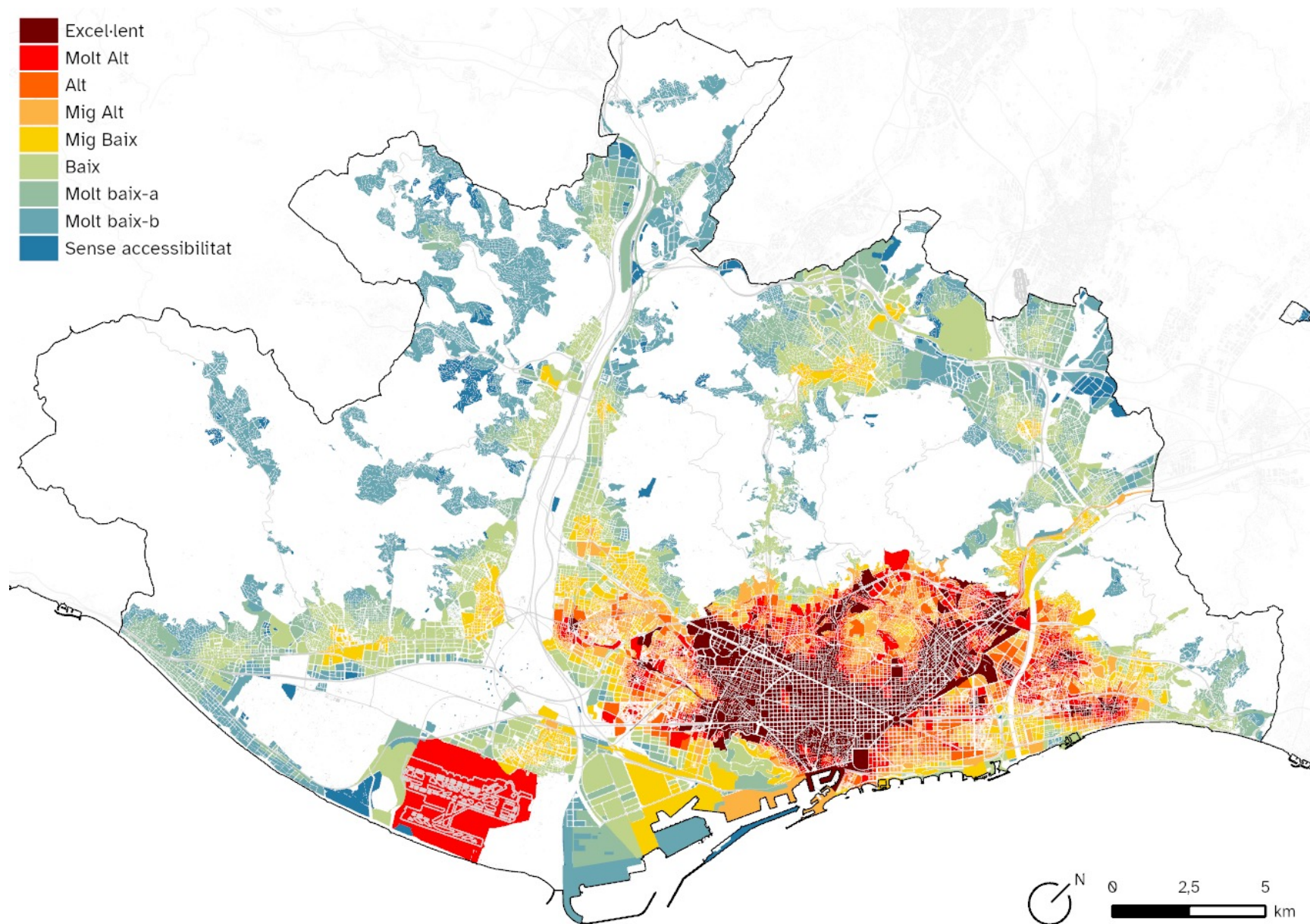
Font: Enquesta de mobilitat en dia feiner 2023 (ATM, Idescat i Institut Metròpoli).

Teletreball*

- **11% (2023)**
- **2% (2019)**

*població activa ocupada que fa teletreball en un dia feiner)

Font: Enquesta de mobilitat en dia feiner 2023 (ATM, Idescat i Institut Metròpoli).



Accessibilitat al transport públic col·lectiu

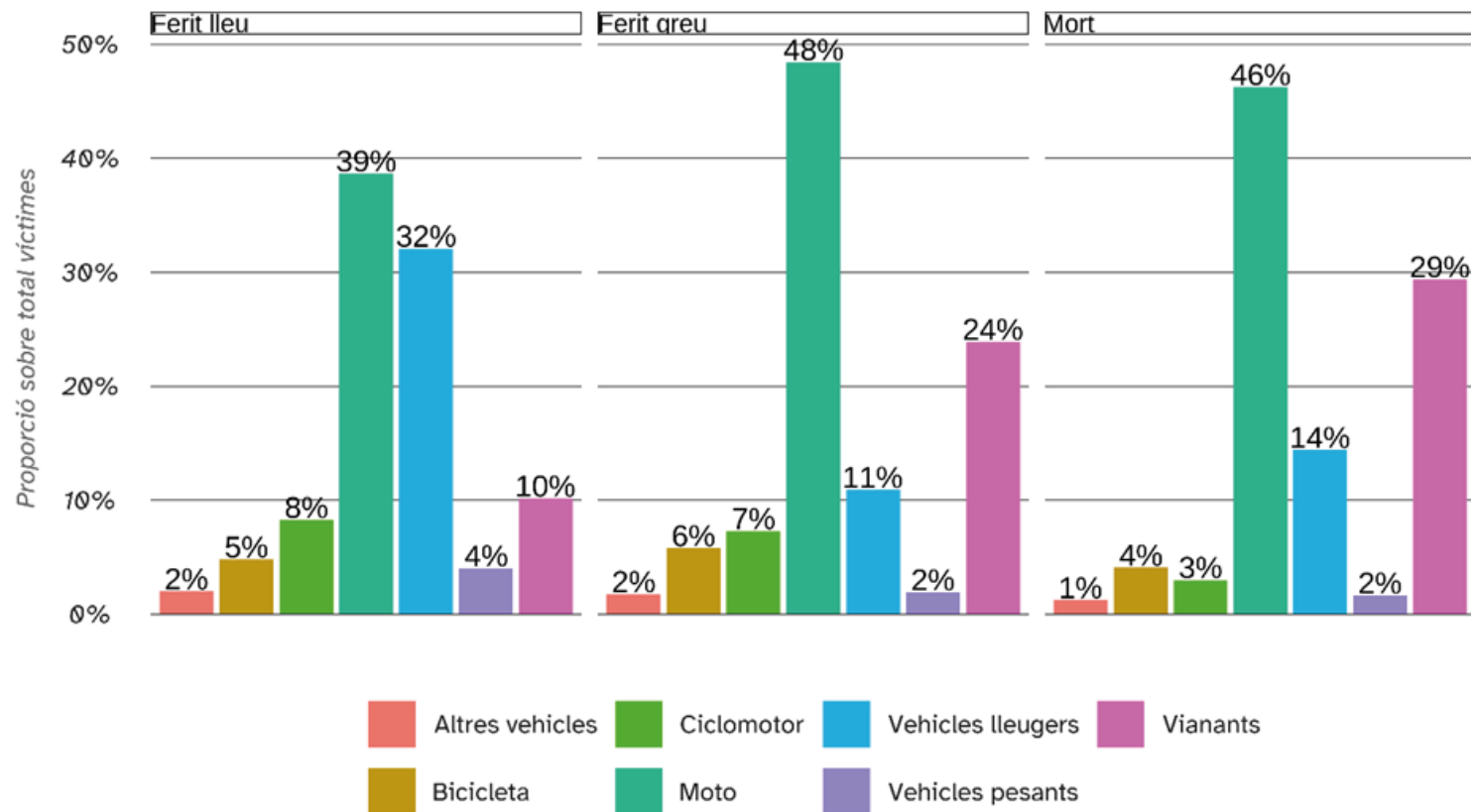
El 77% dels residents de l'àrea metropolitana de Barcelona viuen en zones amb uns índex d'accessibilitat al transport públic excel·lents

Víctimes en sinistres de trànsit 2009 - 2023

238.212
ferits lleus

7.265
ferits greus

735
morts



Font: Institut Metròpoli, a partir de dades del Servei Català de Trànsit (2009-2023)

Sinistralitat viària

Els motociclistes tenen una major propensió a patir sinistres greus.

Els vianants també estan sobrerrepresentats pel que fa a ferits greus i morts.

67% de les víctimes de sinistres de trànsit són homes.

El diòxid de nitrogen (NO_2) i les partícules en suspensió (PM_{10} i $\text{PM}_{2,5}$) són els principals contaminants derivats de la mobilitat i que superen els líndars recomanats per la UE i l'OMS.

Estan associats a problemes de salut i el NO_2 és precursor d'altres de secundaris com l'ozó troposfèric.

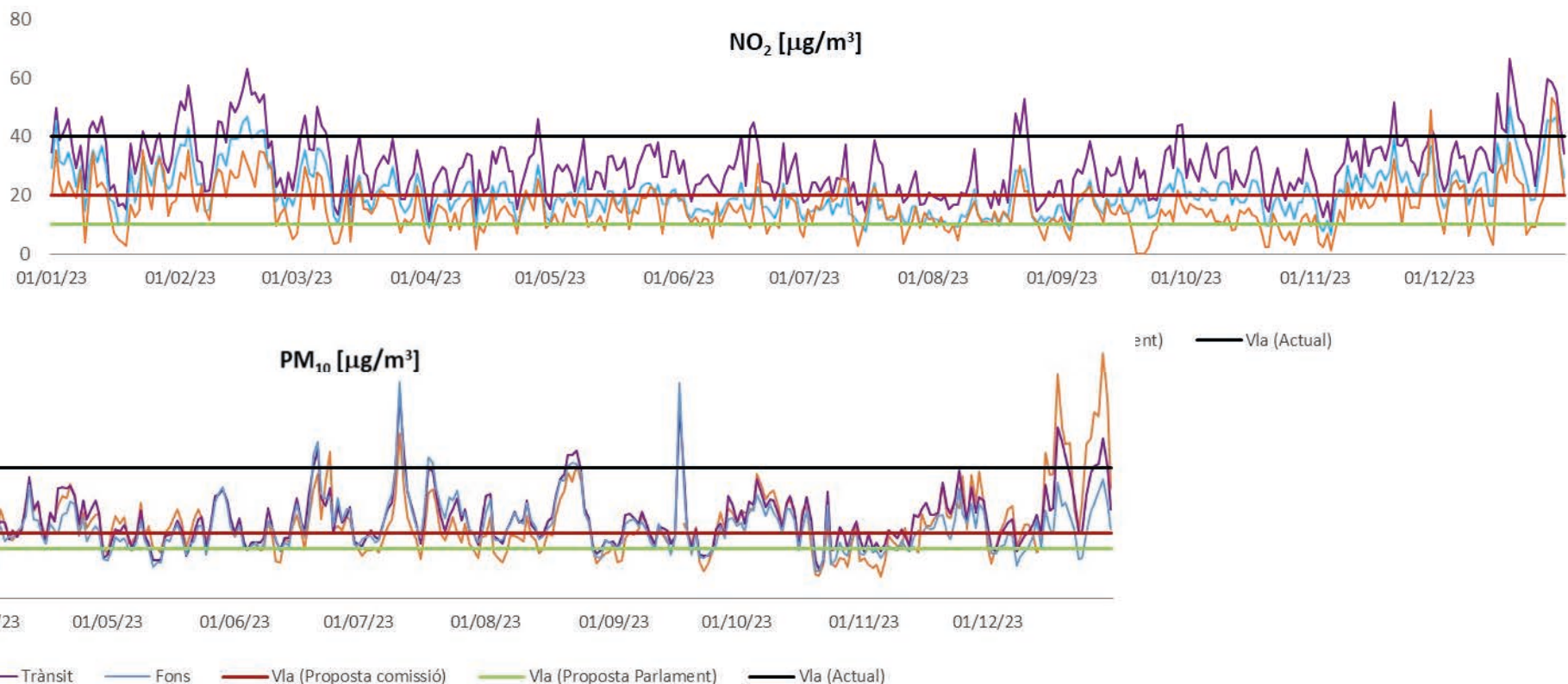
Qualitat de l'aire

Contaminant	Límits UE	Límits PMQ 2027	Límits UE 2030	Recomanacions OMS
NO_2 (mitjana anual)	40 $\mu\text{g}/\text{m}^3$	25 $\mu\text{g}/\text{m}^3$	20 $\mu\text{g}/\text{m}^3$	10 $\mu\text{g}/\text{m}^3$
PM_{10} (mitjana anual)	40 $\mu\text{g}/\text{m}^3$	25 $\mu\text{g}/\text{m}^3$	20 $\mu\text{g}/\text{m}^3$	15 $\mu\text{g}/\text{m}^3$
$\text{PM}_{2,5}$ (mitjana anual)	25 $\mu\text{g}/\text{m}^3$	12,5 $\mu\text{g}/\text{m}^3$	10 $\mu\text{g}/\text{m}^3$	5 $\mu\text{g}/\text{m}^3$

Qualitat de l'aire

El transport terrestre és responsable del 80% de les emissions d'NO₂ i del 70% de partícules en suspensió (PM₁₀) a l'àmbit de l'àrea metropolitana (AMB, 2023), sent, el trànsit la principal font emissora de contaminants amb fortes afectacions sobre la salut.

L'excés de contaminació a Barcelona respecte a les recomanacions de l'OMS (OMS, 2021) va causar unes 1.900 morts anuals prematures l'any 2019 (Rico et al., 2022).



Altres indicadors estratègics

Indicador	2016	2021	2022	2023
Consum d'energia derivada de la mobilitat (M tep/any)	0,87	0,75	-	-
Emissions de CO2 derivades de la mobilitat (t CO2/any)	2.538	2.183	-	-
Emissions de CO2 derivades de la mobilitat per càpita (CO2/any·hab)	0,78	0,66	-	-
Penetració de vehicles de baixes emissions (VBE) al parc censat	0,3%	1,7%	2,0%	
Flota de transport públic de superfície ambientalitzada	31,3%	51,2%	56,6%	68,5%
Flota de taxis ambientalitzada	31,9%	60,1%	65,2%	75,1%
Desplegament de la xarxa pedalable (Bicivia)	229	272	331	362
Ocupació mitjana del cotxe	1,16	1,20	1,19	1,18
Equipaments vulnerables (sanitaris i educatius) exposats a trànsit intens	299	210	-	-
Xarxa viària prioritària per a l'autobús (carril bus)	198,2	224,0	224,0	232,5
Velocitat comercial autobús urbà (TMB)	12,08	12,08	11,97	11,76
Velocitat comercial autobús AMB (diürn)	13,97	13,96	13,68	13,47
Velocitat comercial autobús AMB (nocturn)	16,93	16,19	15,89	15,87
Fets delictius de seguretat personal al transport públic col·lectiu	29,2%	24,2%	24,7%	27,2%
Satisfacció del transport públic col·lectiu	7,22	7,34	7,11	7,79
Quota ferroviària d'accés i sortida de mercaderies del Port de Barcelona	7,5%	8,8%		12%
Estacions ferroviàries adaptades	90,0%	92,0%	92,0%	92,8%
Parades d'autobús adaptades	-	29,0%	-	-

Font: Informes de seguiment del PMMU 2019-2024

Més informació: [Informe de seguiment 2023](#)

01

**Context i visió general
de la mobilitat a la
metròpolis**

02

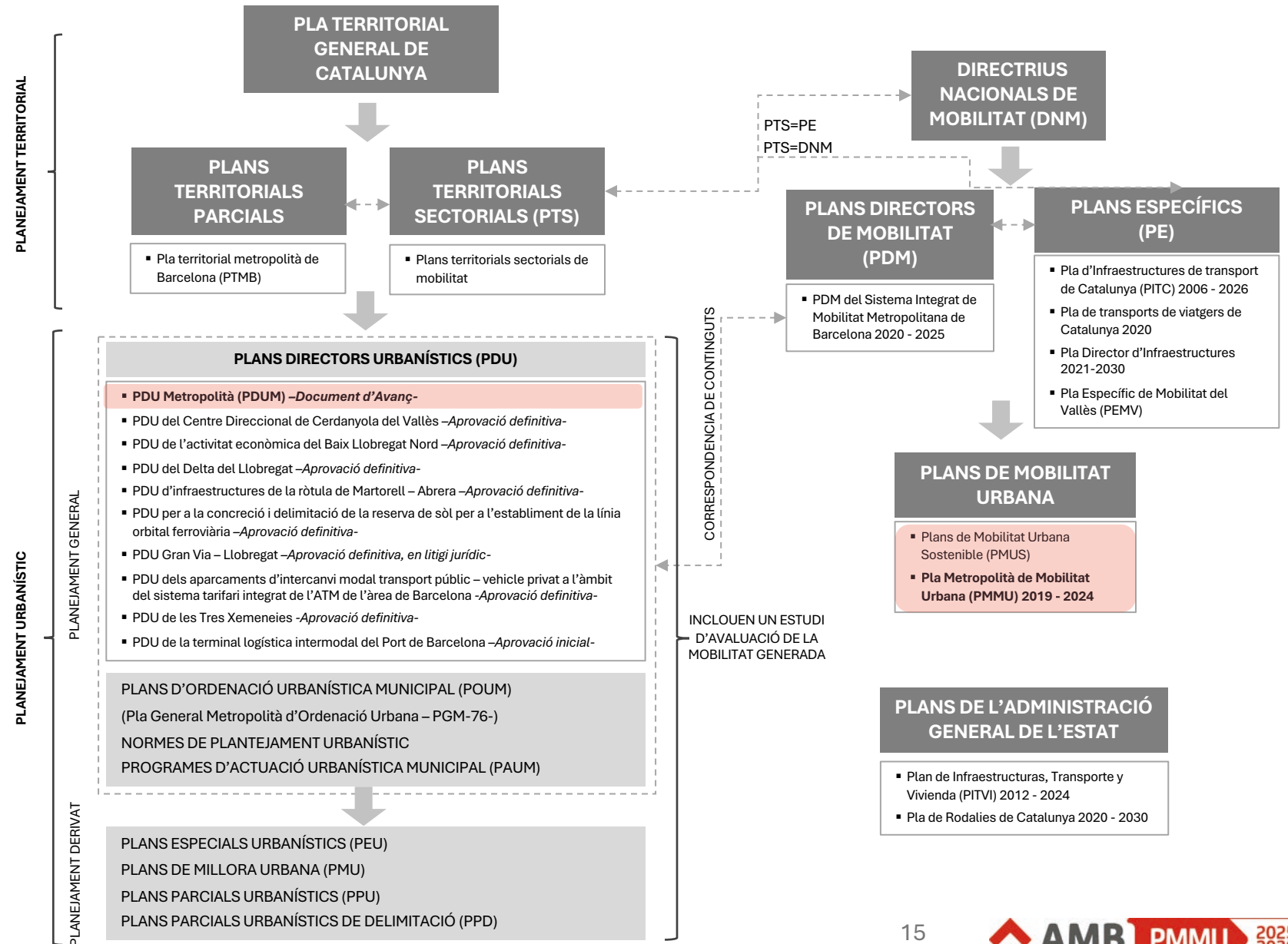
**Línies estratègiques
de la sessió**

03

**Eines de participació
ciutadana del PMMU
2025-2030 i retorn del
qüestionari**

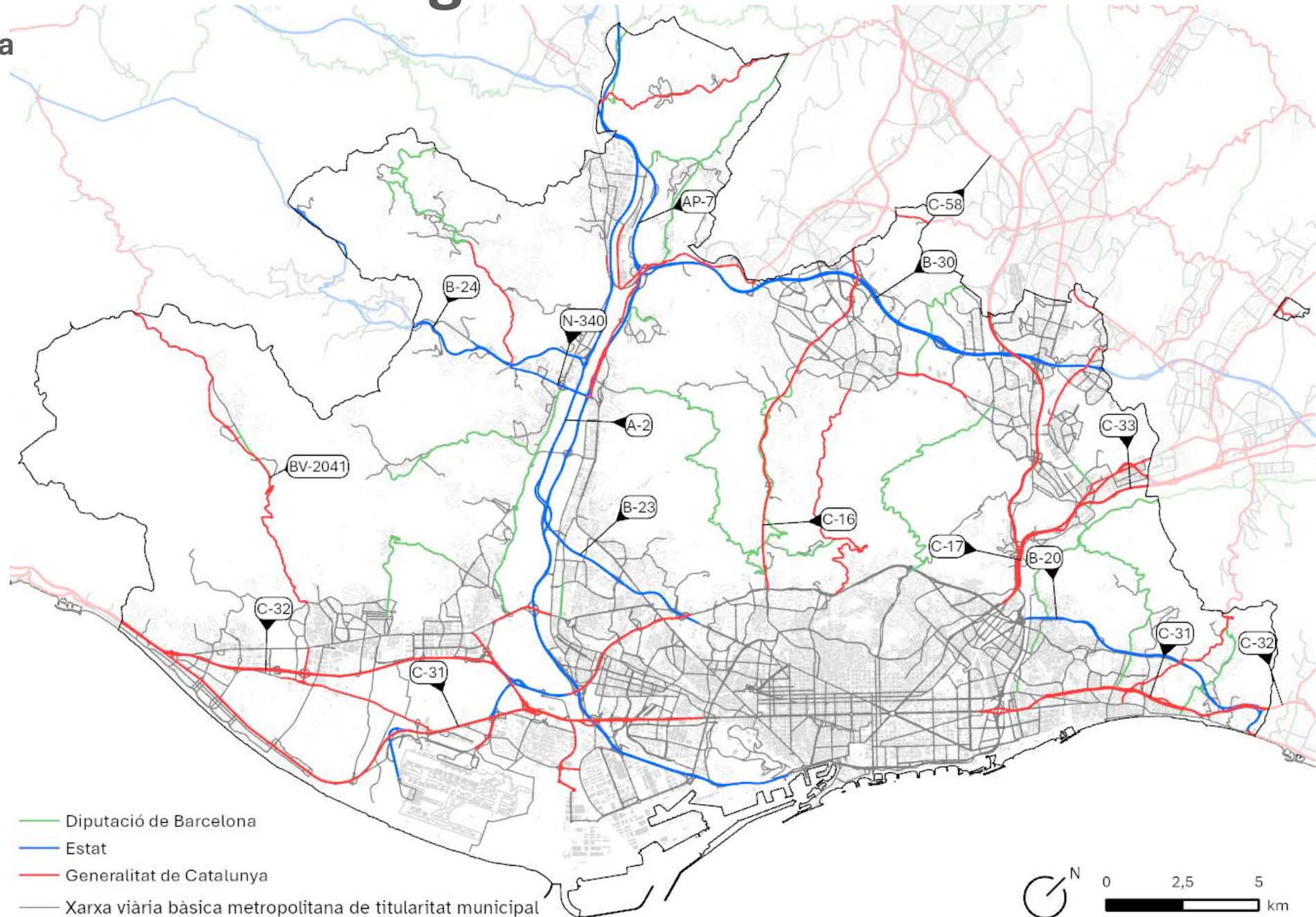
Coordinació amb els instruments de planificació

- El PMMU caldrà que estigui coordinat amb les altres figures de de planificació territorial i de planejament urbanístic
- També amb altres instruments de planificació de la mobilitat:
 - Coherència **pdM** de l'ATM.
 - Coordinació amb **PMUS** d'abast municipal àmbit metropolità.



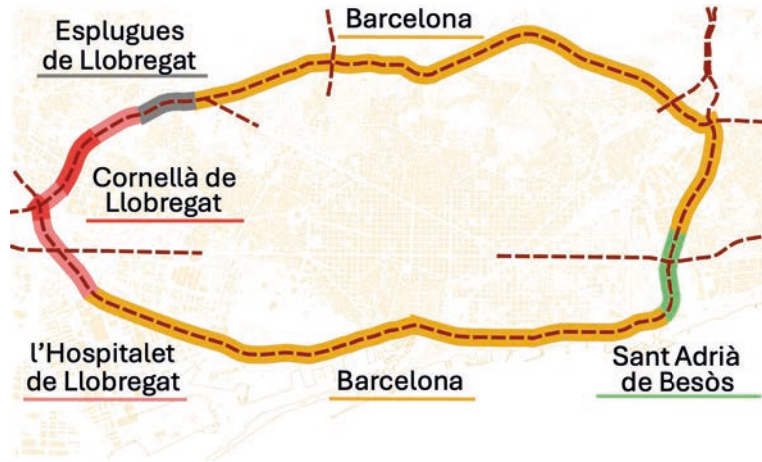
Coordinació en matèria de gestió del trànsit

Titularitat de la xarxa viària

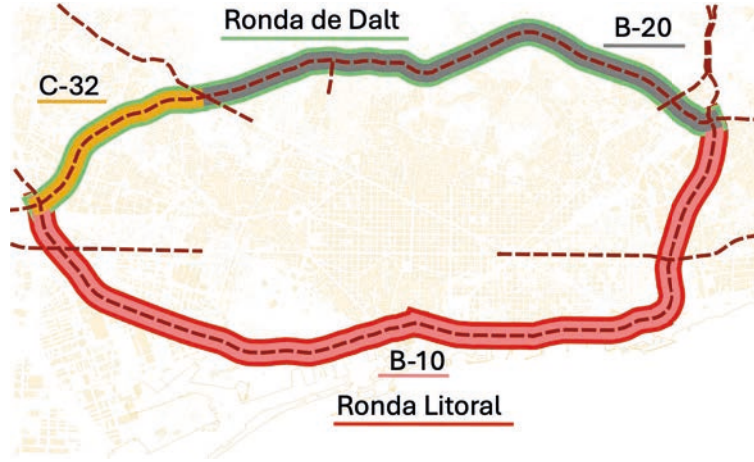


Marc competencial de les Rondes

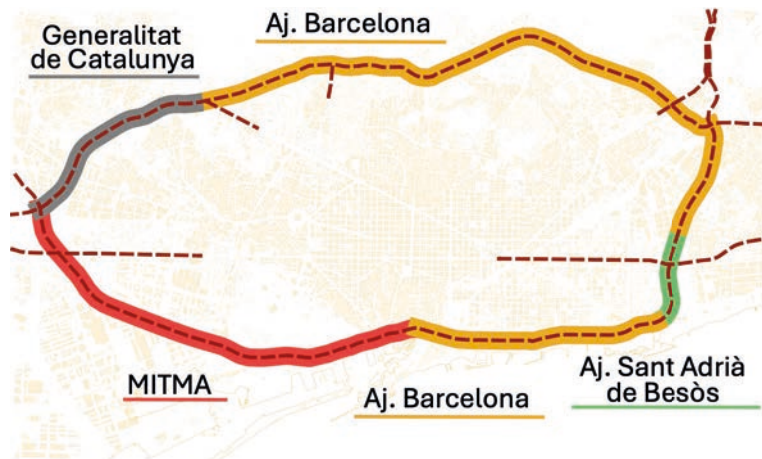
Municipis per on transcorren



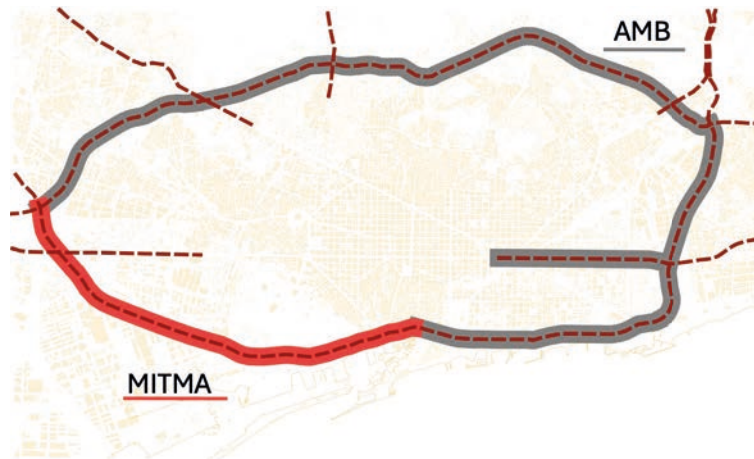
Nomenclatura de les vies



Titularitat de la infraestructura



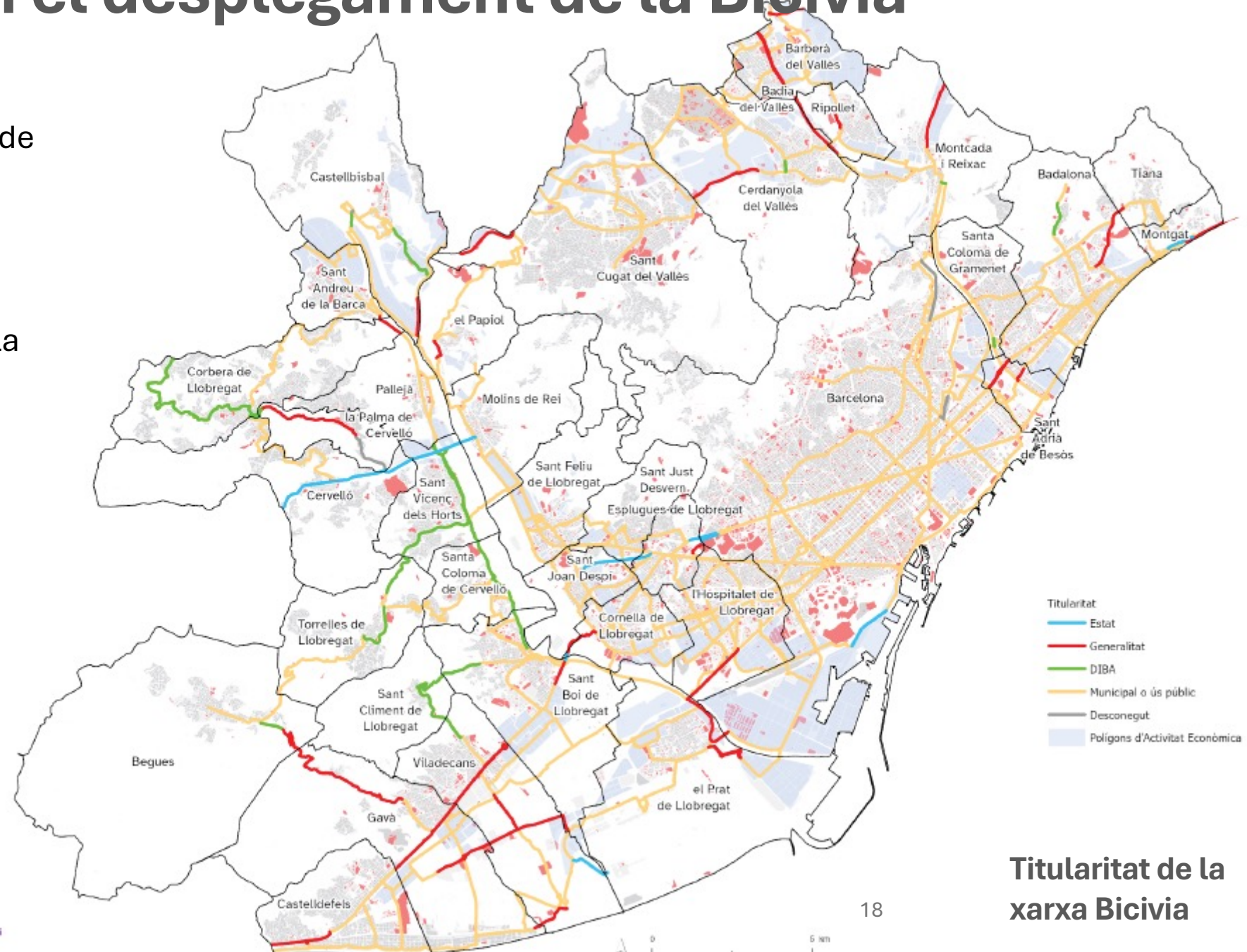
Manteniment integral



- L'àmbit de gestió del manteniment de la via per part de l'AMB inclou la **Ronda de Dalt (B-20)**, la **Ronda Litoral des del Morrot al nus de la Trinitat (B-10)**, el **nus de la Trinitat i el tram de Gran Via Nord (C-31)**, des del primer semàfor passada la plaça de les Glòries fins al terme municipal de Sant Adrià de Besòs).
- L'àmbit també inclou l'estructura singular del pont de Can Peixauet i 500 metres de l'autopista del Vallès (C-58).

Coordinació en el desplegament de la Bicivia

- La xarxa planificada de la Bicivia transcorre per vies de titularitat **de diverses administracions**, i es requereix el suport i la coordinació de totes elles per tal de desplegar-la en la seva totalitat



Titularitat de la xarxa Bicivia

Harmonització de polítiques a nivell municipal

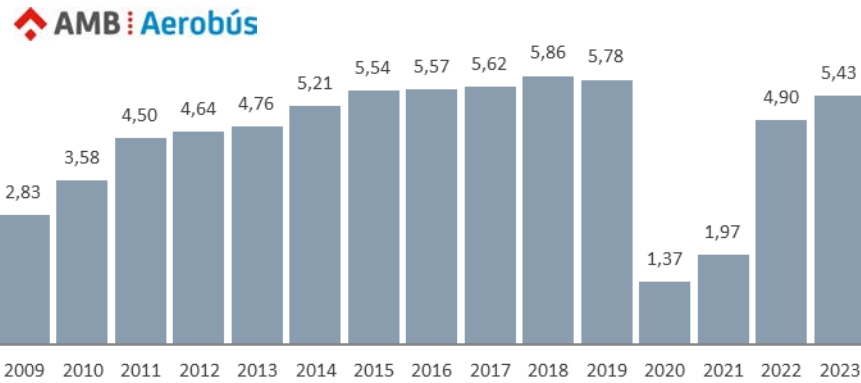
- L'AMB impulsa regularment recomanacions per coordinar ordenances municipals de diferents matèries de mobilitat (VMP, estacionament regulat, DUM, etc.)



Mobilitat turística

- L'AMB té la competència d'ordenació i gestió de la mobilitat cultural i turística.

Viatges anuals (milions); 2009-2023

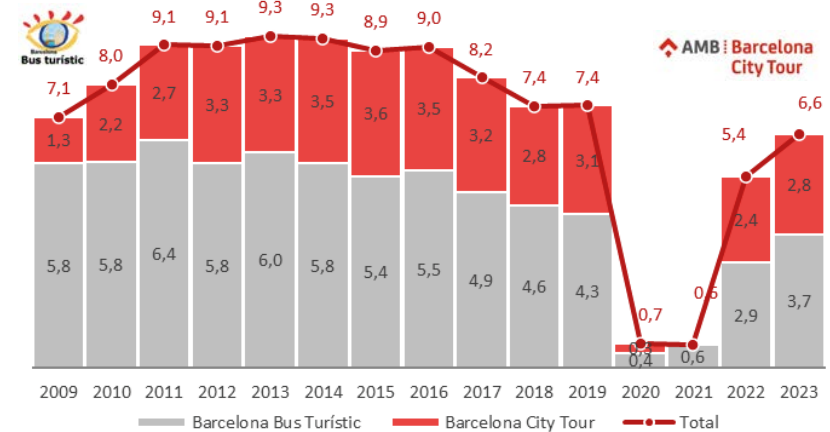


Viatges anuals (milions). Aerobús; 2019, 2022 i 2023

	2019	2022	2023	Variació (%)	
				2022-2023	2019-2023
Viatges (milions)	5,78	4,90	5,43	10,8%	-6,2%

Font: AMB

Viatges anuals (milions). Servei d'autobús turístic; 2009-2023



Nota: Durant l'any 2021 no hi ha hagut servei del Barcelona City Bus.

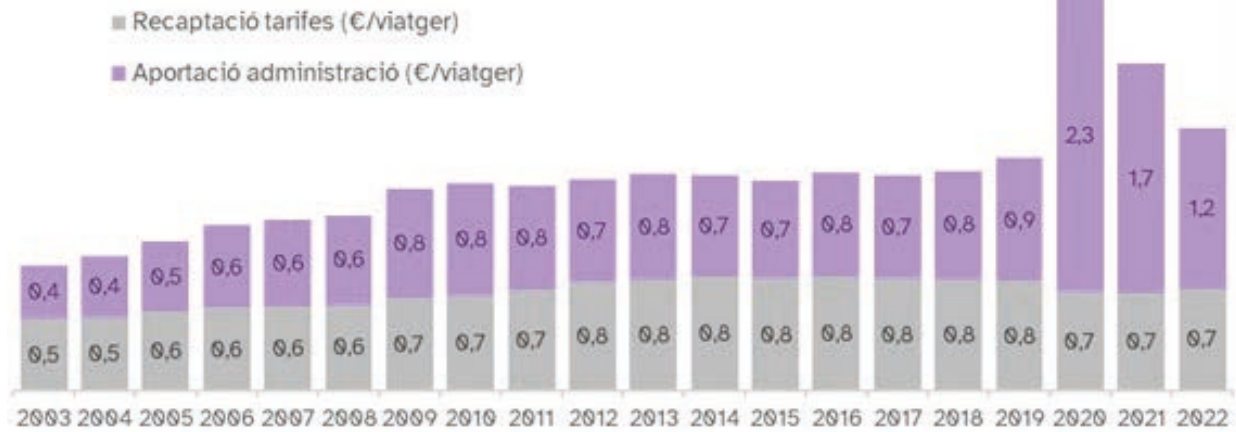
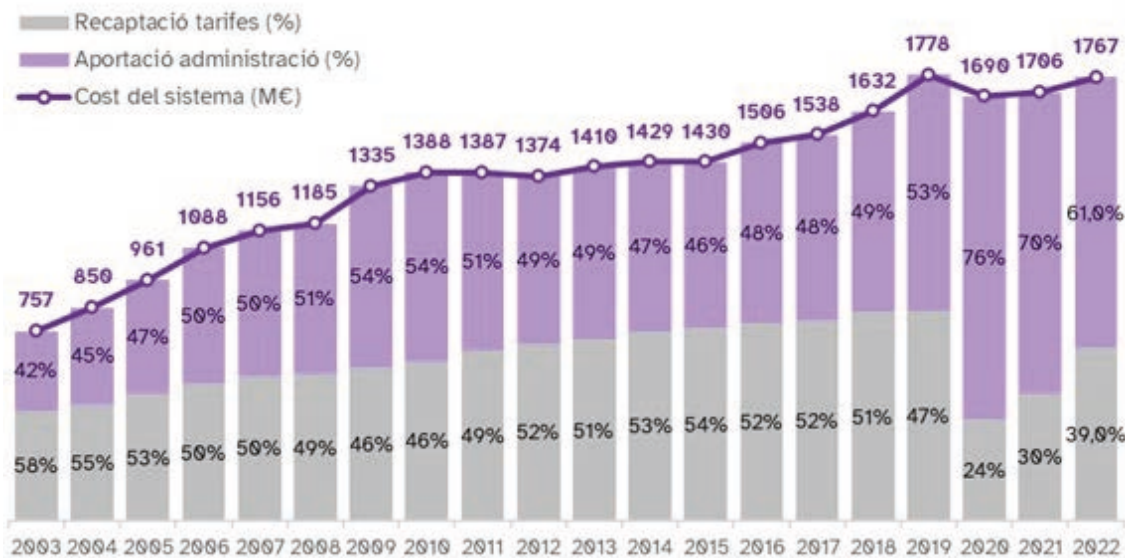
Viatges anuals (milions). Servei d'autobús turístic; 2019, 2022 i 2023

	Viatges (milions)			Variació (%)	
	2019	2022	2023	2022-2023	2019-2023
Barcelona Bus Turístic	4,30	2,95	3,74	26,9%	-13,1%
Barcelona City Tour	3,07	2,44	2,83	15,8%	-8,1%
Total	7,37	5,39	6,56	21,9%	-11,0%

Font: AMB i TMB

Finançament del transport públic

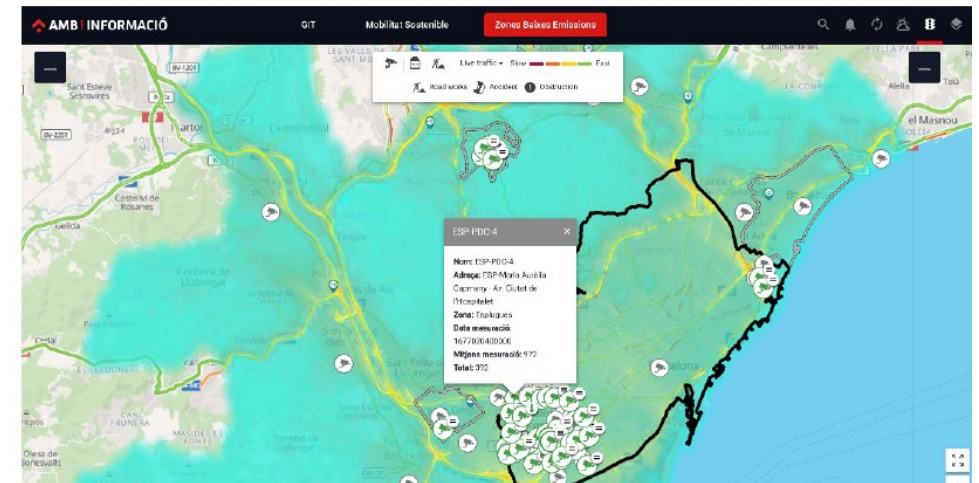
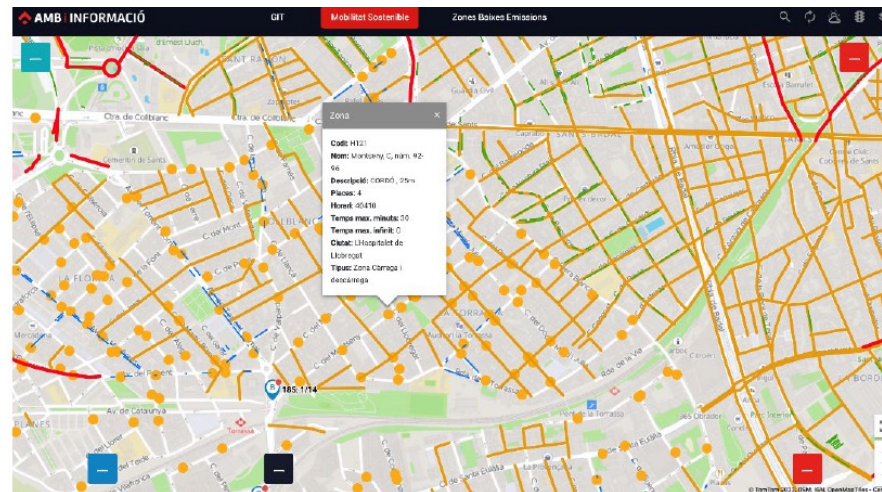
- La tarifació social beneficia a molts col·lectius, però contribueix a que l'aportació administrativa al transport públic sigui més elevada als darrers anys



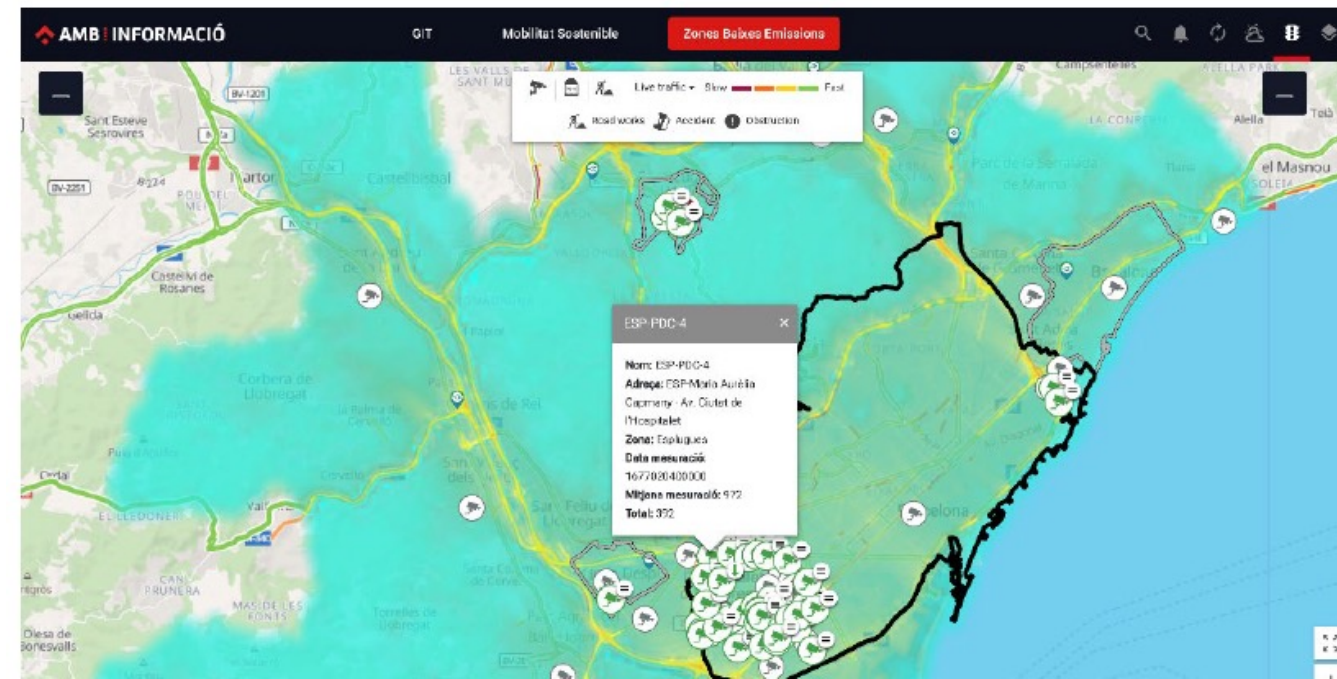
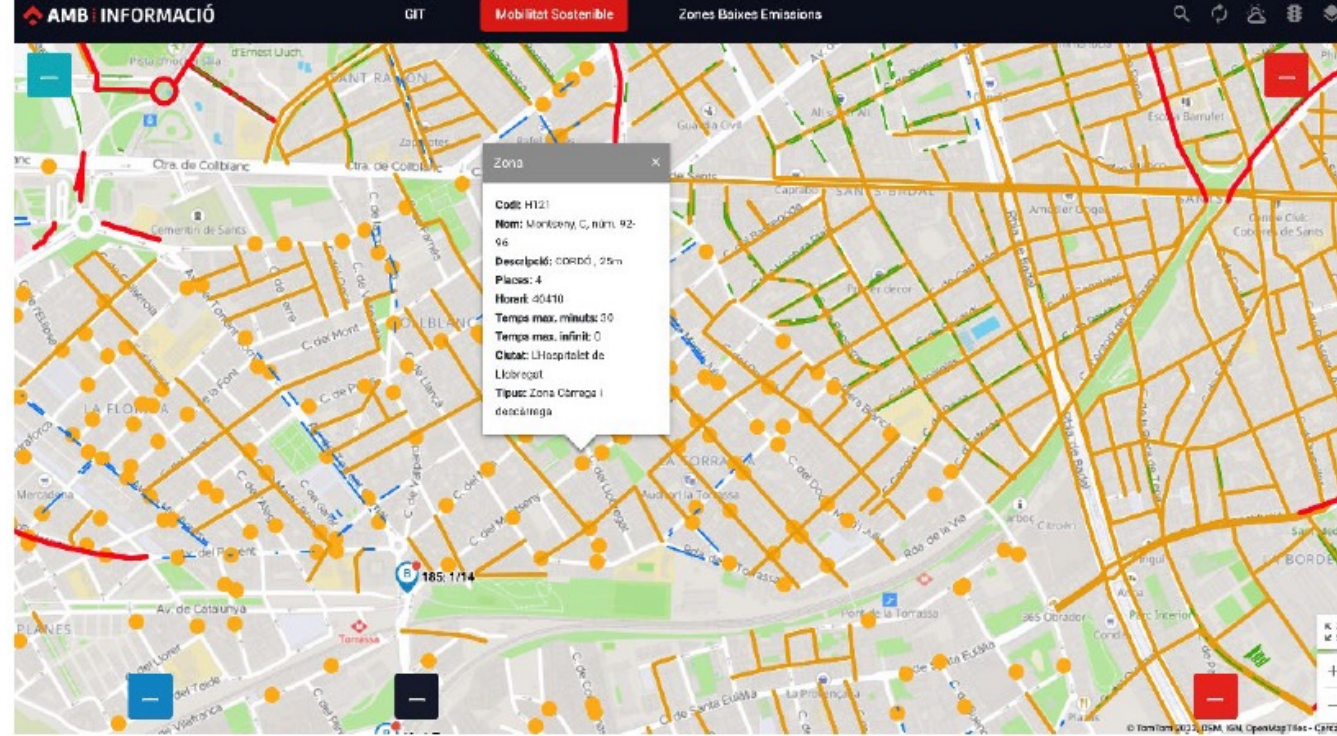
Cost del sistema de transport públic i distribució de la recaptació. Font: ATM

CGIT Metropolità

- El Centre de Gestió i Informació del transport Metropolità (CGIT Metropolità) és el servei que monitoritza i s'assegura de publicar i mantenir actualitzada la informació del transport metropolità. També s'encarrega de l'atenció al ciutadà i altres agents respecte a consultes sobre el transport públic.



AMB Mobilitat



Visor de rutes pedalables metropolitanades

AMB Àrea Metropolitana de Barcelona

Rutes pedalables

Particular Pùb. compartida

Escull un origen o fes clic al mapa*

Escull un destí o fes clic al mapa*

Neteja

Previsió meteorològica

Sant Adrià de Besòs

Barcelona

Sant Just Desvern

Sant Feliu de Llobregat

Esplugues de Llobregat

L'Hospitalet de Llobregat

Cornella de Llobregat

Sant Boi de Llobregat

Xarxa pedalable

- El visor permet estimar l'itinerari més adequat per a fer un desplaçament en bicicleta per la metròpolis

<https://visorbicicleta.amb.cat/>

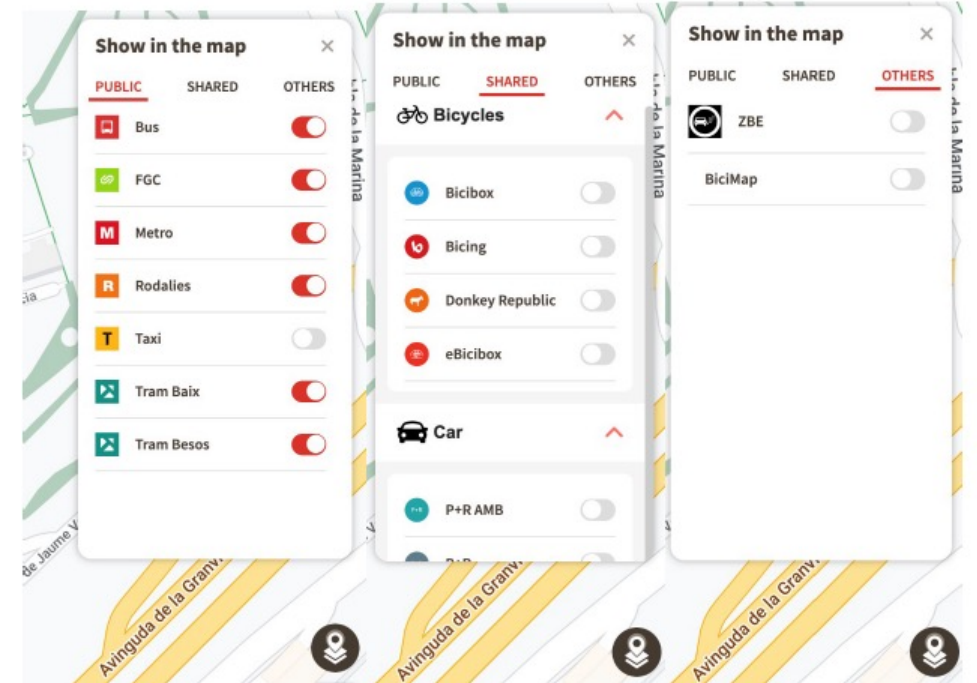
AMB Mobilitat

- L'app AMB Mobilitat és l'eina que aglutina la majoria de serveis de mobilitat de l'AMB
- El 2022 es va llançar una nova versió de l'app Mobilitat, amb moltes més funcionalitats i integracions.



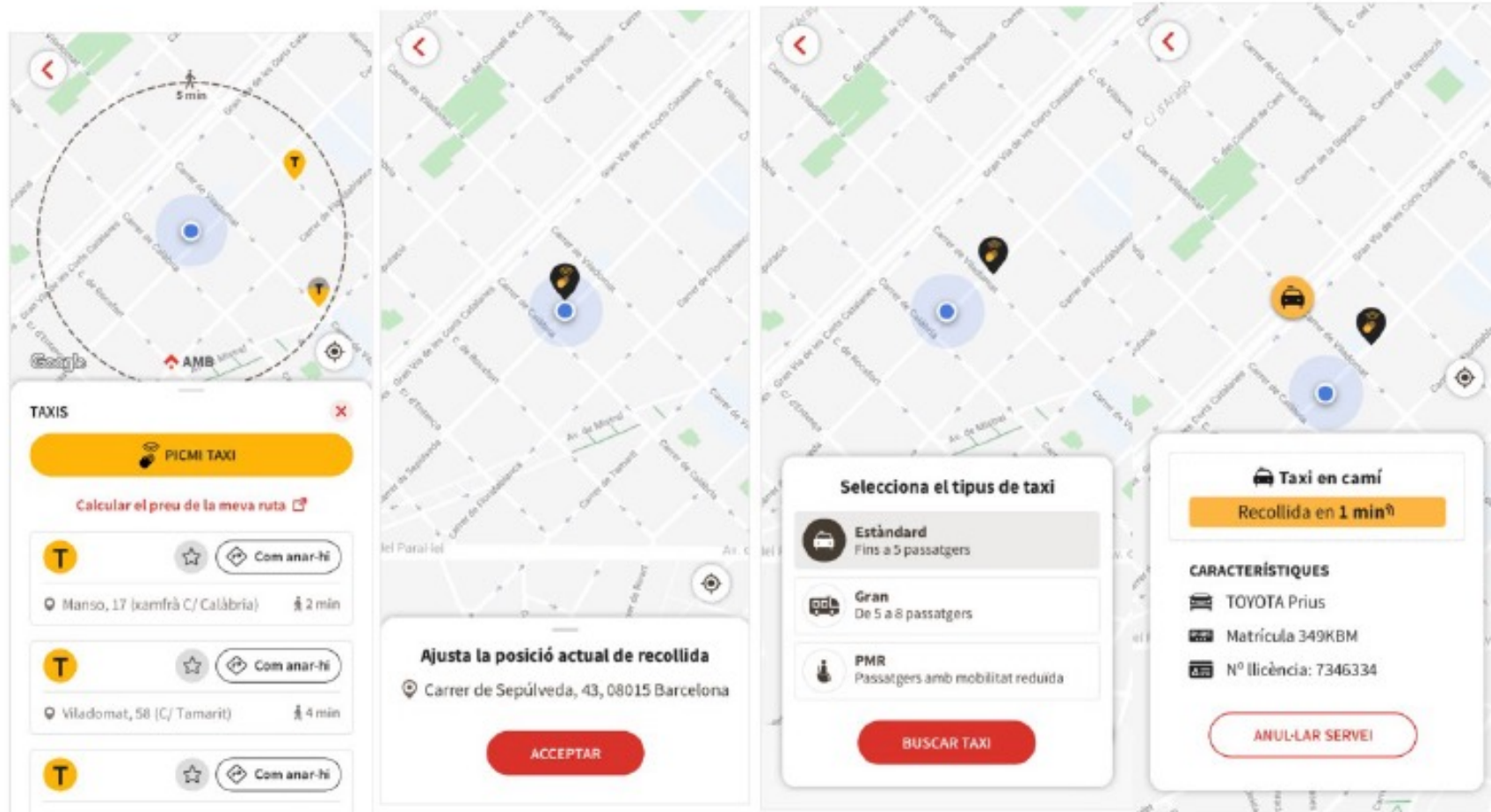
AMB Mobilitat

- L'app AMB Mobilitat és l'eina que aglutina la majoria de serveis de mobilitat de l'AMB.
- El 2022 es va llançar una nova versió de l'app Mobilitat, amb moltes més funcionalitats i integracions.



PICMI Taxi

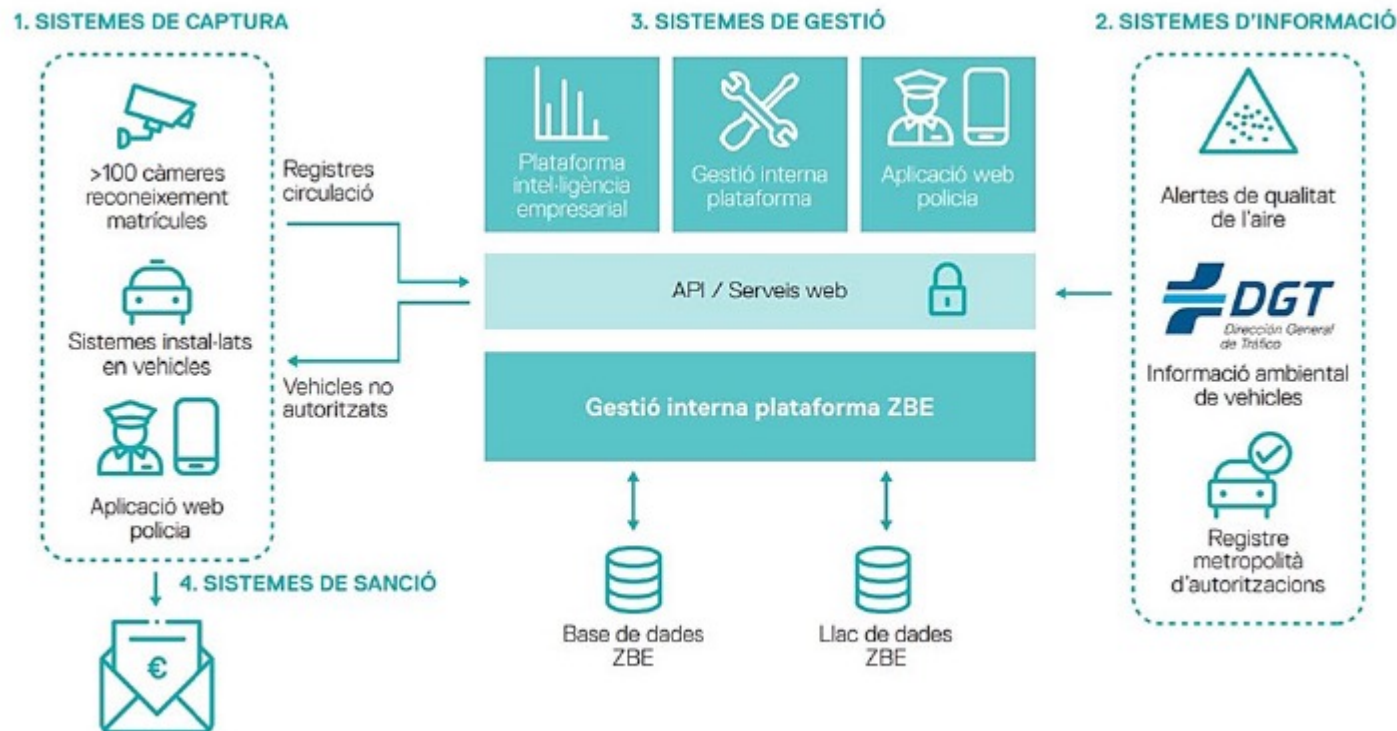
- S'ha desenvolupat el mòdul Picmi Taxi, a l'app AMB Mobilitat.



La plataforma tecnològica ZBE

Principals de la Plataforma ZBE:

- Integració amb els sistemes de càmeres dels diferents ajuntaments i propis d'AMB (eg. Vehicle amb càmeres embarcades) per rebre la informació del parc circulant.
- Integració amb altres fonts de dades per la recuperació d'informació necessària per al servei: DGT, Registre d'Autoritzacions d'AMB, SCCA (Sistema de Control de Contaminació Atmosfèrica).
- Facilita llistes de vehicles no autoritzats a partir del parc circulant.
- Gestió dels diferents elements de la ZBE: Càmeres, panells informatius, criteris de sanció i exempció, etc...
- Explotació estadística de les dades obtingudes. -

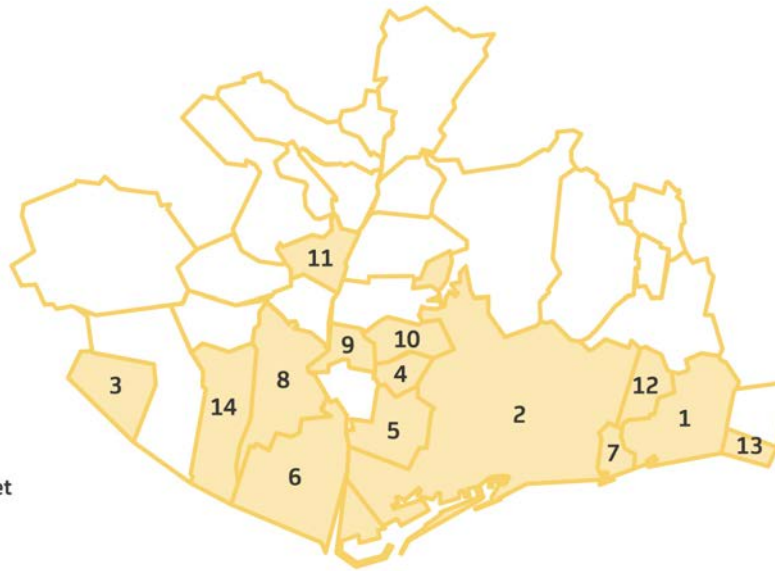


- AMB Informació proporciona als ajuntaments la plataforma ZBE de detecció automàtica d'infraccions, així com la gestió integral del Registre Metropolità de vehicles autoritzats i l'atenció als usuaris mitjançant la resposta telefònica i digital a consultes, queixes i suggeriments.

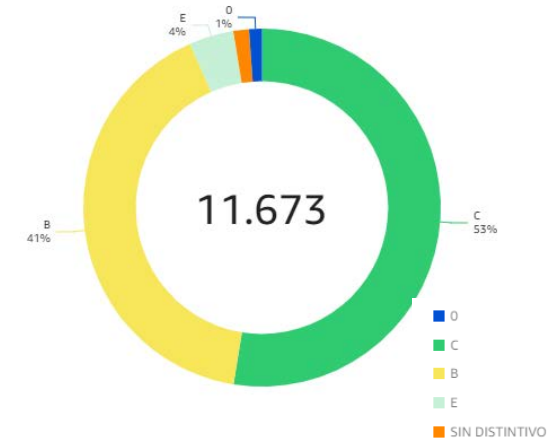
Gestió de les dades del servei SPRO



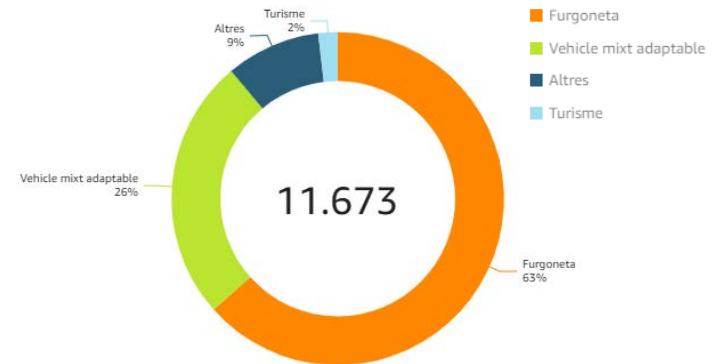
- 1 Badalona
- 2 Barcelona
- 3 Castelldefels
- 4 Esplugues de Llobregat
- 5 L'Hospitalet de Llobregat
- 6 El Prat de Llobregat
- 7 Sant Adrià de Besòs
- 8 Sant Boi de Llobregat
- 9 Sant Joan Despí
- 10 Sant Just Desvern
- 11 Sant Vicenç dels Horts
- 12 Santa Coloma de Gramenet
- 13 Montgat
- 14 Viladecans



DISTINTIU AMBIENTAL



TIPOLOGIA DE VEHICULO



Aparcaments intercanvi Metropolitans P+R

- L'APP d'aparcaments d'intercanvi ofereix informació a temps real pels usuaris, però alhora és una eina de gestió i planificació per l'AMB



Accés al Backoffice del sistema P+R mitjançant URL des del seu terminal. Podrà consultar:

- Nivell d'ocupació de l'aparcament P+R i vehicles autoritzats.
- Consulta ràpida de l'estat d'un vehicle per matrícula

Consulta ràpida de l'estat d'un vehicle
Introdueix la matrícula del vehicle que vols consultar

MATRÍCULA
Introdueix el número de matrícula.

CONSULTAR

El vehicle amb matrícula:
6789 JKL
No es troba al sistema P+R

TORNAR

Vehicle:
6789 JKL
Seat León - Rojo

L'usuari no ha iniciat el servei P+R

TORNAR

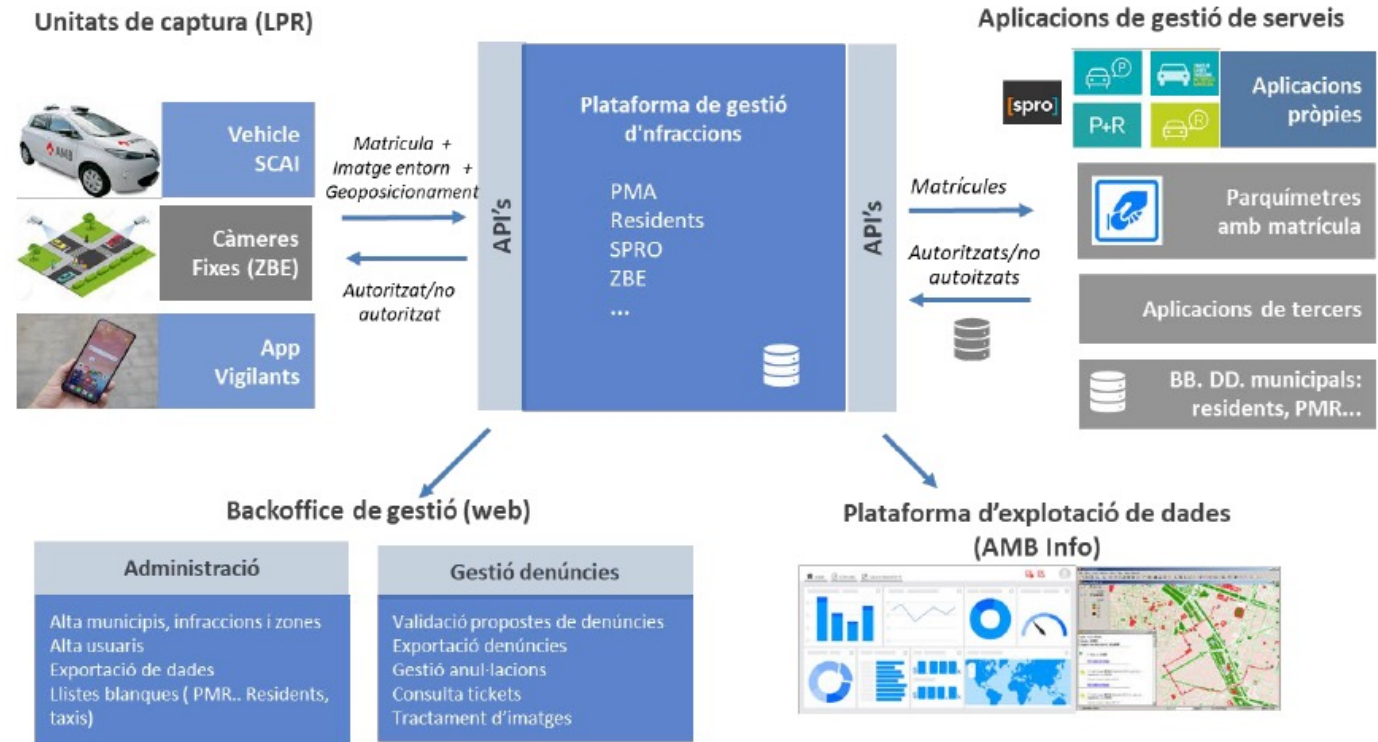
Castelldefels

100 places ocupades / 76% Nivell d'ocupació: **ALTO** / 250 places totals

INICI	MATRÍCULA	MODEL
18 ABR 08:32	6789 JKL	Ford Fiesta Negre
18 ABR 08:32	5932 JXJ	Golf Vermell
18 ABR 08:32	B 9212 OP	Opel Astra Blanc
18 ABR 08:32	3493 GRT	Peugeot 206 Gris
18 ABR 08:32	1123 FVN	BMW serie3 Blanc
18 ABR 08:32	8956 RMN	Seat Ibiza Blau

El vehicle SCAI

- El Sistema de Captació Automàtica de Infraccions (SCAI) és un servei que l'AMB ofereix als municipis per tal de detectar de forma automàtica infraccions i tramitar de forma àgil les sancions corresponents per part l'autoritat municipal.
- El principal objectiu del servei és dissuadir les infraccions de trànsit i millorar el compliment de la normativa i la mobilitat més sostenible



Esquema funcional de la plataforma de gestió d'infraccions

Comunitat AMBVosaltres



AMB VOSALTRES

Listen, engage, improve

Benvinguts a la comunitat AMB Vosaltres!

Amb vosaltres podem co-crear solucions per millorar aspectes concrets de mobilitat que implica seguretat, accessibilitat i inclusió.

Procedint al portal, acceptes els [terms and conditions](#) i la [política de privacitat](#).

Iniciar sesión




AMB VOSALTRES

Benvinguts a la comunitat AMB Vosaltres!

Amb vosaltres podem co-crear solucions per millorar aspectes concrets de mobilitat que implica seguretat, accessibilitat i inclusió.

Comparteix la teva experiència

per a destacar les necessitats ciutadanes.

Saber més →

Col·labora en projectes

per crear conjuntament solucions de mobilitat.

Saber més →

Participa en enquestes

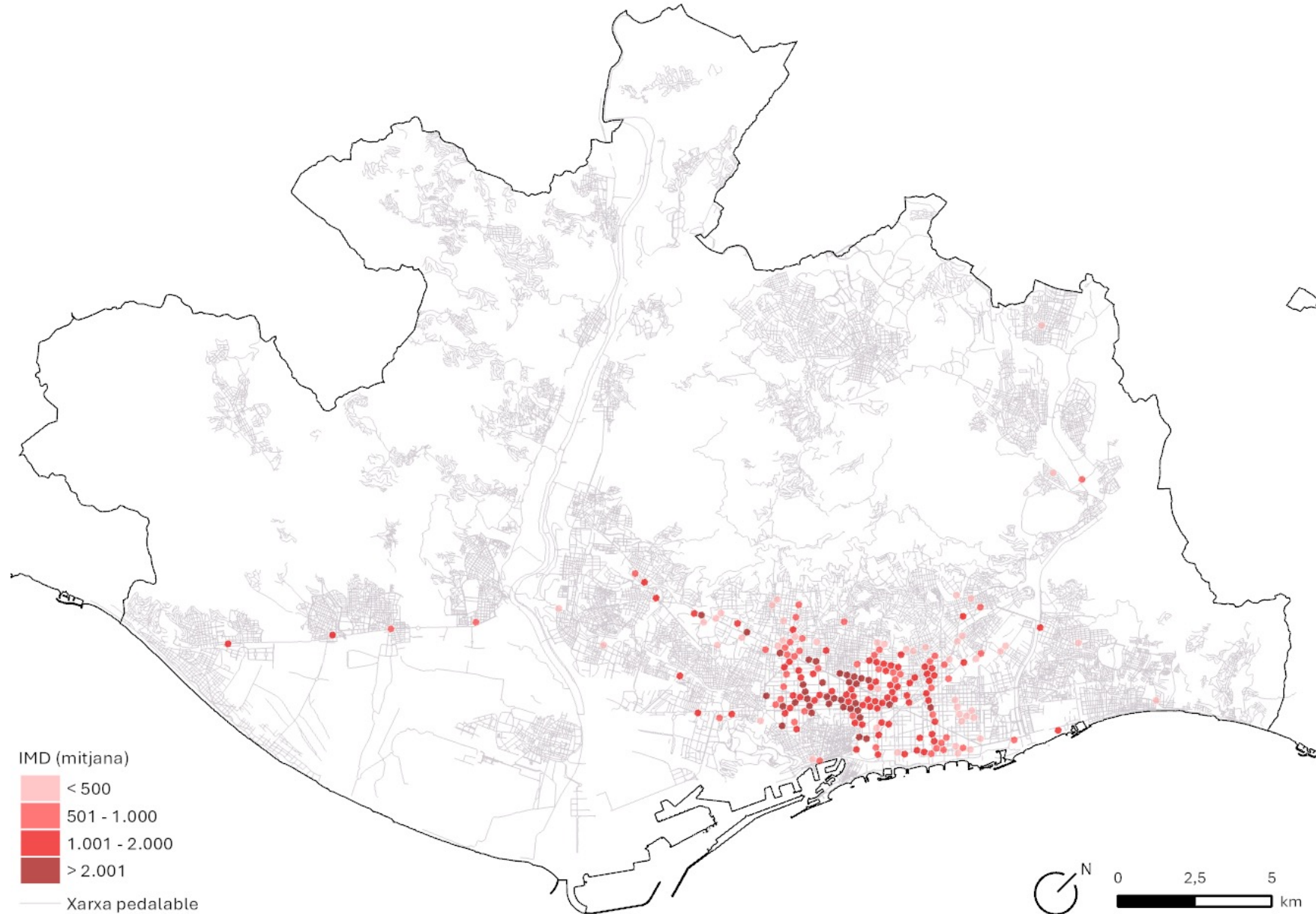
per a ajudar-nos a obtenir informació precisa.

Saber més →

Projectes Veure tots

- A partir del projecte Inclusify, a l'AMB s'ha generat una nova comunitat digital d'usuaris dels serveis de mobilitat: la comunitat **AMBVosaltres**.
- Un espai digital de confiança i de co-disseny de solucions que vetllin per una mobilitat equitativa, inclusiva, segura i sostenible.
- L'eina permet la co-creació de propostes de millora de la mobilitat metropolitana, la participació ciutadana per explicar i compartir les experiències que s'han viscut durant els trajectes, així com la participació en enquestes

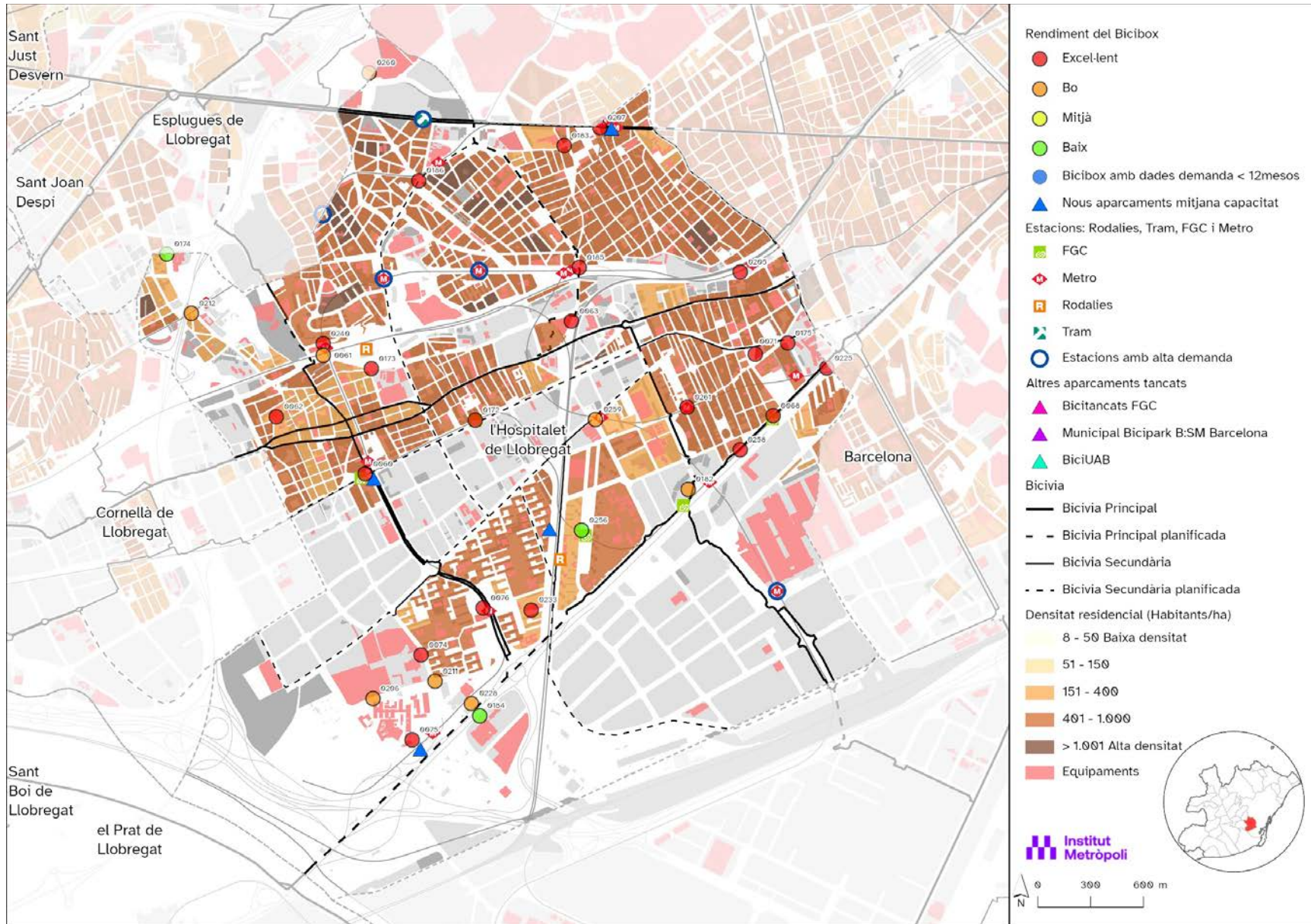
Xarxa d'aforaments de bicicleta



- L'AMB està desplegant progressivament una **xarxa d'aforaments automàtics a la metròpoli**, amb la finalitat de monitoritzar el comportament de la demanda

Font: Institut Metròpoli, a partir de dades de l'AMB (2024)

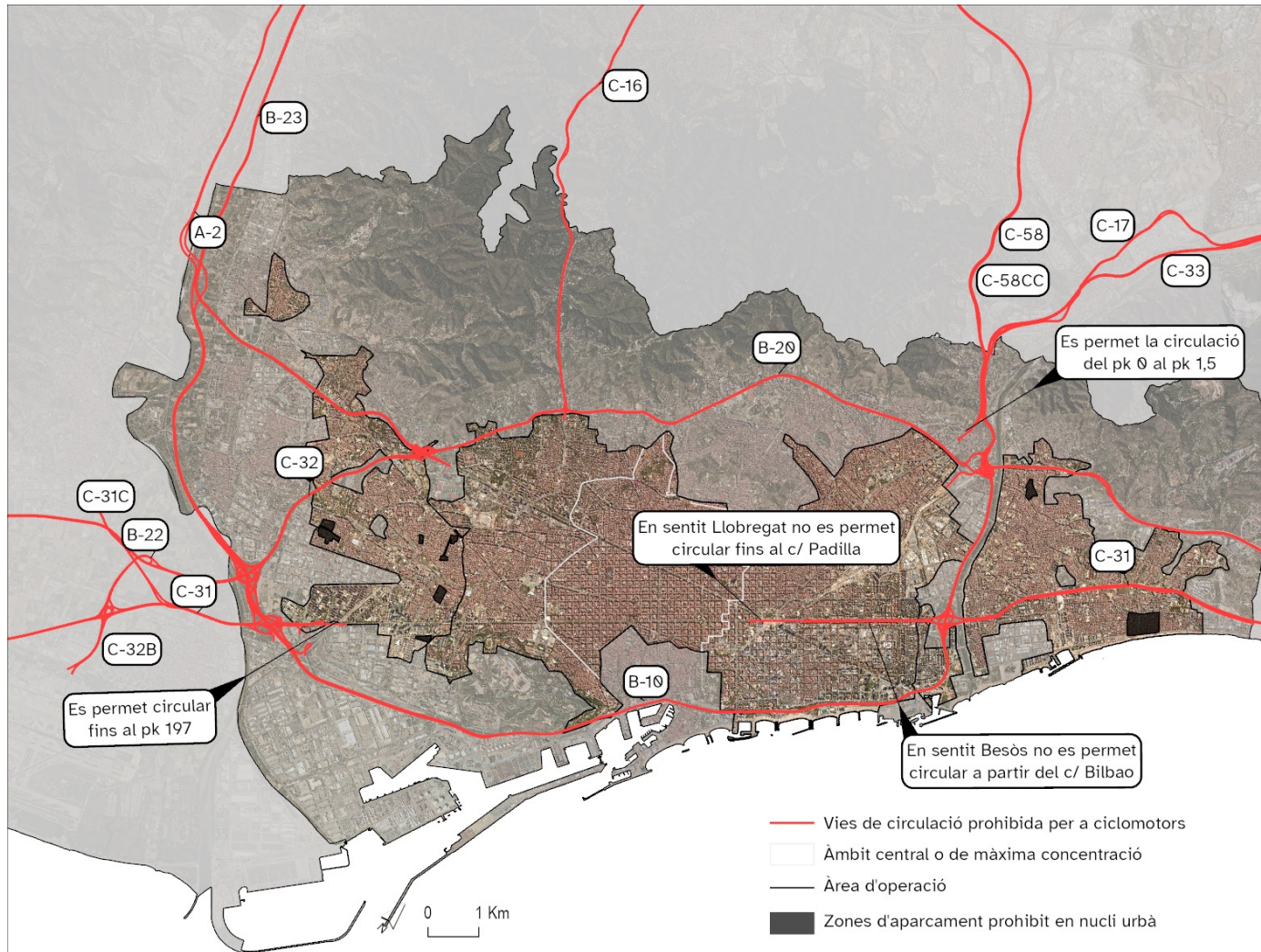
Proposta d'ampliació del servei de Bicibox



- L'AMB utilitza les dades de lloguers del Bicibox per prendre decisions alhora de reestructurar el servei, en funció del rendiment de les estacions.

Font: Institut Metròpoli, a partir de dades de l'AMB (2023)

Moto elèctrica compartida metropolitana



- L'AMB monitoritzarà la demanda de la moto elèctrica compartida metropolitana per conèixer el funcionament del servei.

01

**Context i visió general
de la mobilitat a la
metròpolis**

02

**Línies estratègiques
de la sessió**

03

**Eines de participació
ciutadana del PMMU
2025-2030 i retorn del
qüestionari**

Fase deliberativa PMMU 2025-2030

SETEMBRE 2024 - MARÇ 2025

Eines de participació ciutadana del PMMU 2025-2030

Consell de mobilitat

- Sessions tècniques participatives en el marc del Consell de Mobilitat (**octubre - novembre 2024**)

TMDUM+TMMEC

- Sessions tècniques participatives en el marc de la Taula Metropolitana de la DUM (**octubre - novembre del 2024**)

Sessions municipis

- Sessions presencials als municipis de l'AMB (**setembre 2024 - març 2025**)

participa.amb.cat

- Espai telemàtic per presentar propostes (**setembre 2024 - març 2025**)

Pla metropolità de mobilitat urbana 2025-2030

#PMMU · Per una mobilitat sostenible, saludable, eficient i equitativa a la metròpolis

FASE 1 DE 4

Informativa

15-06-2024 - 16-09-2024

Veure les fases

EL PROCÉS · SESSIONS ALS MUNICIPIS · PROPOSTES · SESSIONS INTERNES

Pots consultar la pàgina web del PMMU on trobaràs tots els documents del Pla.

També pots consultar aquí els documents de l'anterior PMMU 2019 - 2024.

Participa en la transformació de la mobilitat urbana metropolitana!

L'Àrea Metropolitana de Barcelona (AMB) et convida a formar part d'un procés participatiu clau per construir el model de mobilitat del futur.

Volem una mobilitat que prioritzi la salut de les persones, redueixi els impactes ambientals, garanteixi l'eficiència del sistema de transport i promogui l'equitat i la cohesió social.

Per aconseguir-ho, necessitem la teva veu, les teves idees i la teva experiència.

Aquest procés està obert a entitats, col·lectius, empreses del sector del transport i a tota la ciutadania compromesa amb la mobilitat sostenible. És l'oportunitat de contribuir a definir com ens mourem en el futur, cap a un model que sigui més saludable, eficient, inclusiu i respectuós amb el medi ambient.

El procés participatiu preveu diversos espais de treball:

Espais de treball interns:

- Sessions amb el Consell de Mobilitat. El Consell de Mobilitat de l'AMB és un òrgan consultiu que aglutina

11 Deixar de seguir

QUÈ ES DECIDEIX
La mobilitat metropolitana pel període 2025-2030

ÀREA D'ORGANITZACIÓ
Àrea Metropolitana de Barcelona

GRUP PROMOTOR
Àrea de Mobilitat, Transport i Sostenibilitat

DATA D'INICI
16 de Juny de 2024

Informació sobre el procés, les fases i les sessions programades



participa.amb.cat/processes/pmmu2530

Questionari sobre els temes tractats a la sessió



Questionari del Consell de M...

Benv...

Us de
al trans

Els resultats es... del dia 24 d'octubre. Ens permet... per millor el debat posterior. En cap cas es farà un us inapropiat de les respostes.

Moltes gràcies per la vostra participació.

www.amb.cat

